

救急・救助統計



月 別 救 急 状 況

区分 月別		救 急 事 故 種 別													搬・不搬			年 齢 区 分					傷 病 程 度																
		火 災 事 故	自 然 災 害	水 難 事 故	交 通 事 故	労 働 災 害	運 動 競 技	一 般 負 傷	加 害 事 故	自 損 事 故	急 病	そ の 他					計	出 動 件 数	不 搬 送	搬 送 人 員	新 生 児	乳 幼 児	少 年	成 年	老 人	計	死 亡	重 症	中 等 症	軽 症	そ の 他	計							
												転 院 搬 送	搬 送 医 師	搬 送 器 材	資 器 材 送 等	そ の 他																							
1月	美 幌				3		1	12						67	15									98	98	2	96				20	76	96	5	15	51	25		96
	津 別				1									13										14	14	3	11				1	10	11	2	1	4	4		11
2月	美 幌				2			16						48	12								79	79	3	76		1	1	14	60	76	1	12	37	26		76	
	津 別							5						8	1								14	14	1	13				3	10	13	1	3	1	8		13	
3月	美 幌				3	1	1	15	1	1				69	21								113	113	3	111			3	27	81	111	4	21	50	36		111	
	津 別							2						6	2								11	11	1	10				1	9	10		3	7		10		
4月	美 幌				1			9		1				51	21								84	84	4	80		1	3	17	59	80	2	13	39	26		80	
	津 別				2			1		1				5	2								11	11	1	11				4	7	11	2	3	2	4		11	
5月	美 幌							14	1	2				58	17								95	95	5	91			2	20	69	91	5	12	45	29		91	
	津 別							1						18	3								22	22	2	20			2	3	15	20	1	3	9	7		20	
6月	美 幌				4		1	8						57	8								78	78	3	75		3	2	17	53	75		5	42	28		75	
	津 別				1			3						16	2								22	22	2	21		2		5	14	21	1	4	5	11		21	
上半期	美 幌				13	1	3	74	2	4				350	94								547	547	20	529		5	11	115	398	529	17	78	264	170		529	
	津 別				4			12		1				66	10								94	94	10	86		2	2	17	65	86	7	17	28	34		86	
7月	美 幌					1		12						68	19								105	105	6	99		6		21	72	99	7	14	49	29		99	
	津 別				1		1	2						17	4								25	25	1	24		1	1	9	13	24	2	3	7	12		24	
8月	美 幌	1			4	1	1	5		1				45	15								76	76	4	73		1	2	16	54	73	2	8	39	24		73	
	津 別					2		3						13	5								24	24	3	21		1	1	6	13	21	1	6	9	5		21	
9月	美 幌				2			8						51	10								72	72	3	69		1	1	13	54	69	1	8	37	23		69	
	津 別					1		5						9	3								18	18		18				9	9	18	1	6	5	6		18	
10月	美 幌				3	2		8		1				53	30								98	98	7	91			4	21	66	91	3	17	51	20		91	
	津 別							7		1				14	3								25	25	3	22				6	16	22	1	5	7	9		22	
11月	美 幌				3	2		10	1	1				54	17								88	88	3	85			1	20	64	85	4	12	49	20		85	
	津 別				3	1	1	1		1				11	2								20	20	3	20		1	1	5	13	20	1	4	6	9		20	
12月	美 幌				8			12						90	34								145	145	12	134		7	2	27	98	134	3	23	64	44		134	
	津 別				4		1	3						12	3								23	23	2	22			1	6	15	22		4	14	4		22	
下半期	美 幌	1			20	6	1	55	1	3				361	125								584	584	35	551		15	10	118	408	551	20	82	289	160		551	
	津 別				8	4	3	21		2				76	20								135	135	12	127		3	4	41	79	127	6	28	48	45		127	
合計	美 幌	1			33	7	4	129	3	7				711	219								1,131	1,131	55	1,080		20	21	233	806	1,080	37	160	553	330		1,080	
	津 別				12	4	3	33		3				142	30								229	229	22	213		5	6	58	144	213	13	45	76	79		213	

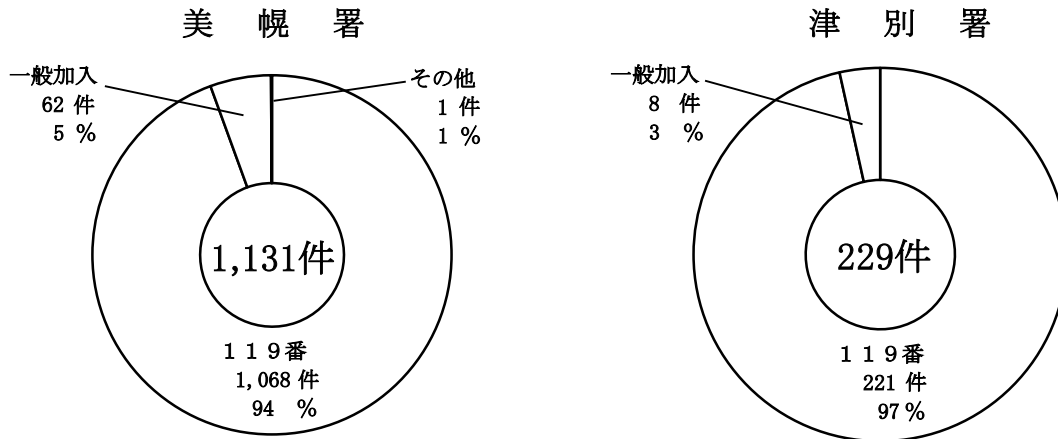
救急隊員の応急処置状況

管 区 別	救急種別	急 病	交 通 事 故	一 般 負 傷	そ の 他	計
	区 分					
美 幌 署	応急処置対象人員	685	27	126	242	1,080
	止血	4		8	4	16
	固定	9	19	48	15	91
	人工呼吸				1	1
	心マッサージ					
	心肺蘇生	37		1	2	40
	酸素吸入	224	2	12	63	301
	気道確保	51		2	5	58
	保温	609	20	118	205	952
	被覆	2	2	20	8	32
	在宅療法継続	31		3	2	36
	除細動					
	静脈路確保	6		2	1	9
	薬剤投与	3				3
	血糖測定	15				15
	ブドウ糖投与	3				3
	血圧測定	640	26	124	236	1,026
	心音・呼吸音等聴取	163	5	8	11	187
	血中酸素飽和度の測定	647	27	124	239	1,037
	心電図	281	1	9	73	364
その他の応急処置	665	27	126	237	1,055	
計	3,390	129	605	1,102	5,226	
津 別 署	応急処置対象人員	131	13	43	40	227
	止血			3	2	5
	固定	1	8	5	11	25
	人工呼吸	4	3	2	2	11
	心マッサージ					
	心肺蘇生	10	1		2	13
	酸素吸入	36		3	10	49
	気道確保	17	1		2	20
	保温	119	9	26	35	189
	被覆	1		4	2	7
	在宅療法継続					
	除細動	1				1
	静脈路確保	1				1
	薬剤投与	1				1
	血糖測定	1				1
	ブドウ糖投与					
	血圧測定	124	6	31	44	205
	心音・呼吸音等聴取	28	5	2	4	39
	血中酸素飽和度の測定	127	12	31	38	208
	心電図	73	5	5	14	97
その他の応急処置	12		4	9	25	
計	556	50	116	175	897	

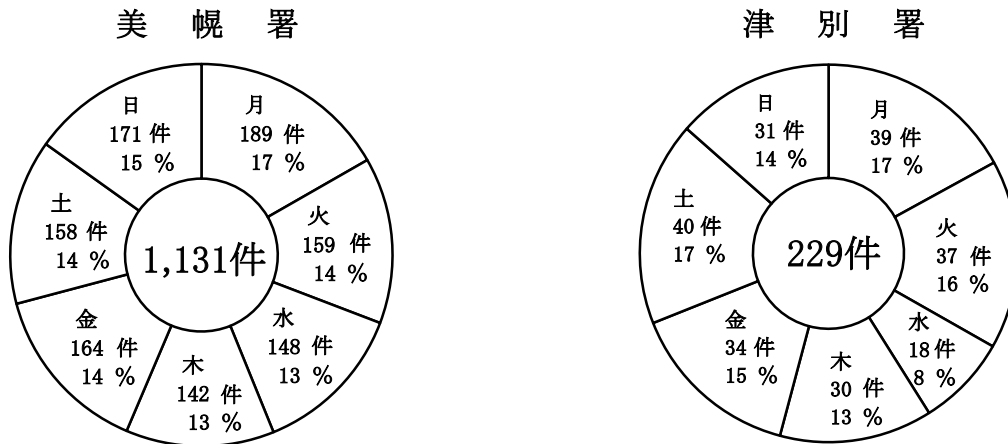
既 往 10 ヶ 年 間 救 急 状 況

区分 年別		救 急 事 故 種 別														搬・不搬			年 齢 区 分					傷 病 程 度							
		火 災 事 故	自 然 災 害	水 難 事 故	交 通 事 故	労 働 災 害	運 動 競 技	一 般 負 傷	加 害 事 故	自 損 事 故	急 病	そ の 他				出 動 件 数	不 搬 送	搬 送 人 員	新 生 児	乳 幼 少	成 年 人	老 人	計	死 亡	重 症	中 等 症	軽 症	そ の 他	計		
												転 院 搬 送	医 師 搬 送	資 機 材 搬 送	そ の 他																
25年	美幌	2			41	6	1	126	1	6	486	215			13	897	897	44	866		29	25	219	593	866	29	126	476	234	1	866
	津別				19		1	24	1	1	110	42	2		1	201	201	14	200		2	11	53	134	200	4	40	113	43		200
26年	美幌	1			43	11	5	132	3	9	514	249	3	1	12	983	983	45	947		30	17	268	632	947	26	139	507	273	2	947
	津別				14	4		37		2	116	48	1		1	223	223	9	218		4	5	62	147	218	6	40	118	54		218
27年	美幌	1	2		42	6	4	124	3	12	546	170	1	1	12	924	924	54	881	1	40	20	257	563	881	27	134	439	281		881
	津別				11	5	4	33		4	122	65				244	244	13	235		3	4	51	177	235	7	40	135	53		235
28年	美幌	1			49	6	4	119	1	11	553	155		1	11	911	911	37	892		17	20	207	648	892	37	146	442	267		892
	津別				12	8		44	1	3	132	63				263	263	10	257	1	5	8	61	182	257	12	60	110	75		257
29年	美幌	1		1	34	7	8	119	4	8	526	144			11	863	863	35	838		21	17	199	601	838	34	143	405	256		838
	津別				12	1	3	32		1	145	53			1	248	248	15	238		8	4	66	160	238	10	41	128	59		238
30年	美幌	2		1	50	8	3	139	3	6	549	180			19	960	960	50	920	2	20	7	199	692	920	25	153	467	275		920
	津別			2	21	4	2	38		1	131	69	1			269	269	8	261		7	7	59	188	261	9	32	163	57		261
31年	美幌				46	4	2	131	2	6	570	195			10	966	966	35	943	1	9	19	197	717	943	24	159	472	288		943
	津別				11	4		34		1	132	57			1	240	240	5	240		3	3	43	191	240	12	51	107	70		240
2年	美幌				26	2	1	135		7	582	184			16	953	953	49	908		13	14	191	690	908	30	151	476	251		908
	津別				15	3	2	32			132	60			2	246	246	17	234		6	3	62	163	234	11	42	127	54		234
3年	美幌				30	5	1	140	1	8	657	177			11	1,030	1,030	47	990	2	11	11	187	779	990	33	146	515	296		990
	津別				12	3		27		1	115	37			3	198	198	13	190		5	5	50	130	190	6	25	105	54		190
4年	美幌	1			33	7	4	129	3	7	711	219			17	1,131	1,131	55	1,080		20	21	233	806	1,080	37	160	553	330		1,080
	津別				12	4	3	33		3	142	30			2	229	229	22	213		5	6	58	144	213	13	45	76	79		213

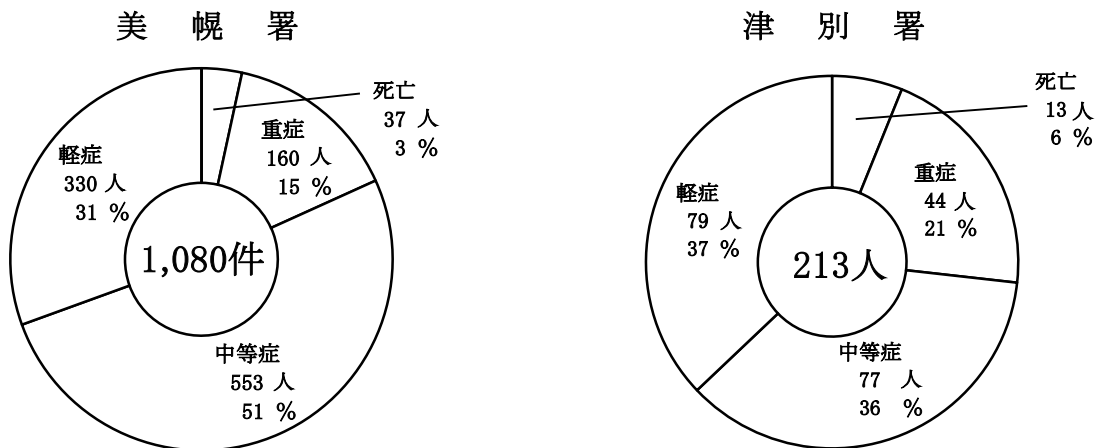
覚知別出動状況



曜日別出動状況

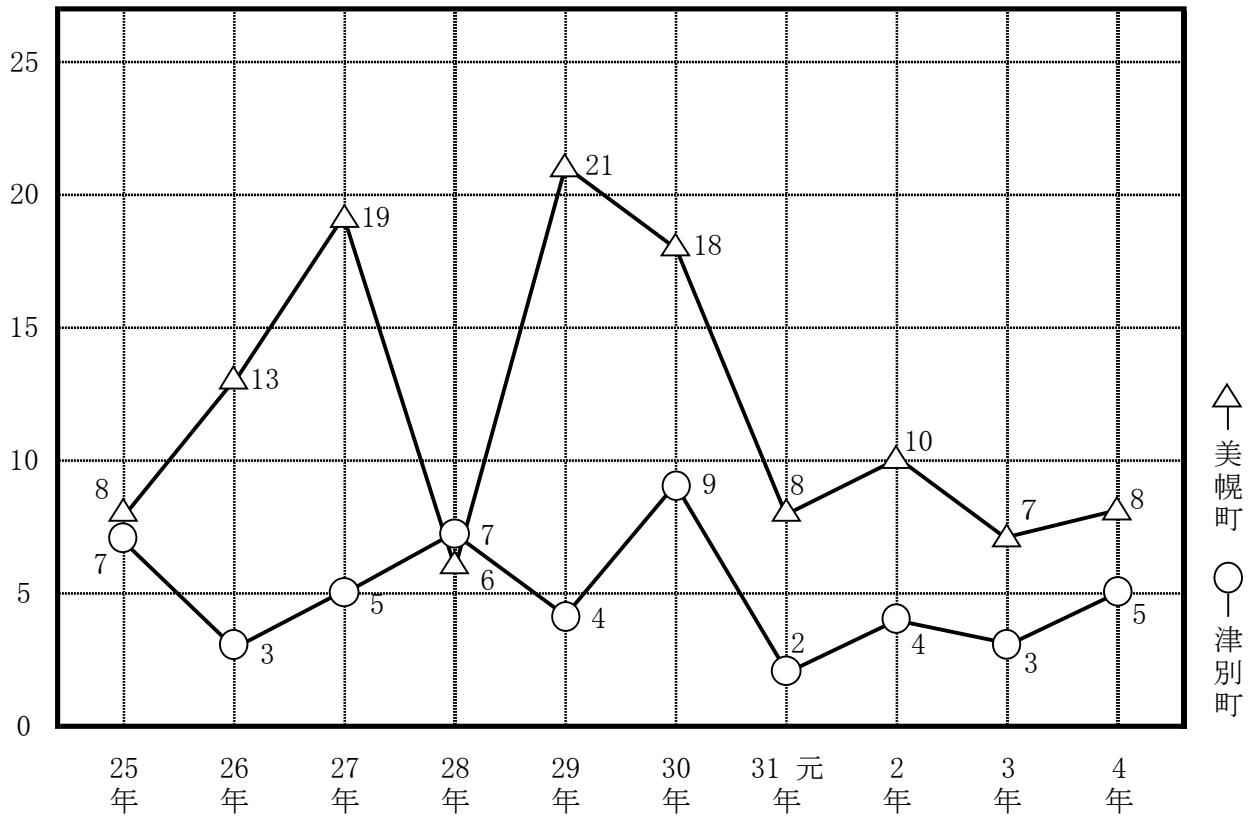


傷病程度の割合



傷病の程度	その他	～ 医師の診断がないもの及び「その他の場所」へ搬送したもの
	軽症	～ 傷病の程度が医師の診断の結果、入院加療を必要としないもの
	中等症	～ 傷病の程度が入院を必要とするもので重症に至らないもの
	重症	～ 傷病の程度が3週間以上の入院加療を必要とするもの
	死亡	～ 初診時において、死亡が確認されたもの

管 区 別 救 助 事 案 発 生 状 況



年 別 事 故 種 別 救 助 出 動 状 況

年	事故種別 区 分	計	火 災		交 通 事 故	水 難 事 故	自 然 災 害	機 械 に 由 る 事 故	建 物 に 由 る 事 故	ガ ス 及 び 酸 欠 事 故	爆 発 事 故	そ の 他 の 事 故
			建 物	建 物 外								
平成25年	美幌町	8 (5)			7 (4)							1 (1)
	津別町	7 (3)			5 (1)			1 (1)				1 (1)
平成26年	美幌町	13 (11)	1 (1)		8 (6)			1 (1)	1 (1)			2 (2)
	津別町	3 (1)			3 (1)							
平成27年	美幌町	19 (7)			13 (4)		2 (1)	3 (1)				1 (1)
	津別町	5 (3)			4 (2)							1 (1)
平成28年	美幌町	6 (2)			6 (2)							1 (0)
	津別町	7 (3)			6 (3)							
平成29年	美幌町	21 (6)			13 (3)	1 (0)		1 (0)	5 (2)			1 (1)
	津別町	4 (2)			3 (1)				1 (1)			
平成30年	美幌町	18 (9)			13 (5)			1 (0)	3 (3)			1 (1)
	津別町	9 (3)			6 (1)	2 (2)		1 (0)				
平成31年 令和元年	美幌町	8 (3)			5 (2)			1 (0)	1 (0)			1 (1)
	津別町	2 (0)			2 (0)							
令和2年	美幌町	10 (5)			5 (2)	1 (0)			3 (3)			1 (0)
	津別町	4 (1)			3 (1)							1 (0)
令和3年	美幌町	7 (1)			5 (1)				2 (0)			
	津別町	3 (1)			3 (1)							
令和4年	美幌町	8 (3)			7 (2)							1 (1)
	津別町	5 (2)			4 (2)			1				

注 出動件数()数字は、活動件数で内数とする。

年 別 救 急 救 命 講 習 実 施 状 況

年	講習別 管区別	普通救命講習(I)以上		救 急 教 室		合 計	
		実施回数	受講人員	実施回数	受講人員	延べ回数	延べ人員
平成25年	美幌署	11	393	22	580	33	973
	津別署	5	74	7	224	12	298
平成26年	美幌署	14	519	15	445	29	964
	津別署	9	171	7	143	16	314
平成27年	美幌署	13	341	20	561	33	902
	津別署	3	160	8	248	11	408
平成28年	美幌署	32	515	15	347	47	862
	津別署	4	98	9	219	13	317
平成29年	美幌署	22	405	20	438	42	843
	津別署	10	209	5	87	15	296
平成30年	美幌署	15	284	19	512	34	796
	津別署	5	108	7	243	12	351
平成31年 令和元年	美幌署	12	431	11	337	23	768
	津別署	11	175	5	101	16	276
令和2年	美幌署	3	152			3	152
	津別署	1	4	1	9	2	13
令和3年	美幌署	1	1	3	48	4	49
	津別署	3	28	1	12	4	40
令和4年	美幌署	20	250	7	222	27	472
	津別署	1	7	2	14	3	21
合 計		195	4,325	184	4,790	379	9,115