

# 救急・救助統計



**Ambulance** **Rescue**



# 月 別 救 急 状 況

区分 月別		救 急 事 故 種 別												搬・搬送			年 齢 区 分					傷 病 程 度																	
		火 災 事 故	自 災 事 故	水 難 事 故	交 通 事 故	労 働 災 害	運 動 競 技	一 般 負 傷	加 害 事 故	自 損 事 故	急 病	そ の 他	計	出 動 件 数	不 搬 送	搬 送 人 員	新 生 児	乳 幼 児	少 年	成 年	老 人	計	死 亡	重 症	中 等 症	軽 症	そ の 他	計											
1月	美幌				1	1					10				59	11						3	85	85	4	81	2	1	1	18	59	81	3	18	38	22		81	
	津別										1				9	3							13	13		13				1	2	10	13	1	3	4	5		13
2月	美幌				1						13				60	14							88	88	5	83					16	67	83	2	17	47	17		83
	津別										4				9	6							19	19	1	18					6	12	18	1	2	15			18
3月	美幌				3						13				39	15						1	71	71	3	68			1		13	54	68	2	13	40	13		68
	津別				1										9	3							13	13	1	13					2	11	13	2	1	9	1		13
4月	美幌				1						10			1	50	17							79	79	4	75					16	59	75	2	12	40	21		75
	津別														10	3							14	14		14				1	1	12	14			11	3		14
5月	美幌				3	1					7			3	48	14							77	77	5	73					13	60	73	4	10	40	19		73
	津別										4			1	12	6							23	23	1	22					1	21	22		3	12	7		22
6月	美幌				4						10			1	64	19							99	99	1	98				2	16	80	98	5	12	49	32		98
	津別										1				8	2							11	11		11					3	8	11			10	1		11
上半期	美幌				13	2					63			5	320	90							499	499	22	478	2	2	3	92	379	478	18	82	254	124		478	
	津別				1	1					10			1	57	23							93	93	3	91				2	15	74	91	4	9	61	17		91
7月	美幌				2	1					16	1			59	12							91	91	2	90			2	2	15	71	90	5	10	47	28		90
	津別				1	1					6				11	5							26	26	5	21				1	10	10	21		4	9	8		21
8月	美幌				1						12				52	14							79	79	6	73					20	53	73	1	9	43	20		73
	津別				1						1				11								13	13	1	12					5	7	12	1	1	8	2		12
9月	美幌					1	1				14			2	50	14							84	84	4	80			2	1	14	63	80	2	8	43	27		80
	津別										4				10	1							16	16	1	15			2	1	3	9	15		3	7	5		15
10月	美幌				3						12				55	17							88	88	1	88			3	2	11	72	88	2	8	45	33		88
	津別				2	1					3				6	4							16	16		17			1		4	12	17		4	6	7		17
11月	美幌				2						8			1	56	16							84	84	7	78				1	14	63	78	2	12	40	24		78
	津別										1				16	2							19	19		19			2	1	4	12	19	1	3	9	6		19
12月	美幌				9	1					15				65	14							105	105	5	103			2	2	21	78	103	3	17	43	40		103
	津別				7						2				4	2							15	15	3	15					9	6	15		1	5	9		15
下半期	美幌				17	3	1	77	1	3	337	87			5	531	87						531	531	25	512			9	8	95	400	512	15	64	261	172		512
	津別				11	2		17			58	14			3	105	14						105	105	10	99			5	3	35	56	99	2	16	44	37		99
合計	美幌				30	5	1	140	1	8	657	177			11	1,030	177						1,030	1,030	47	990	2	11	11	187	779	990	33	146	515	296		990	
	津別				12	3		27		1	115	37			3	198	37						198	198	13	190			5	5	50	130	190	6	25	105	54		190

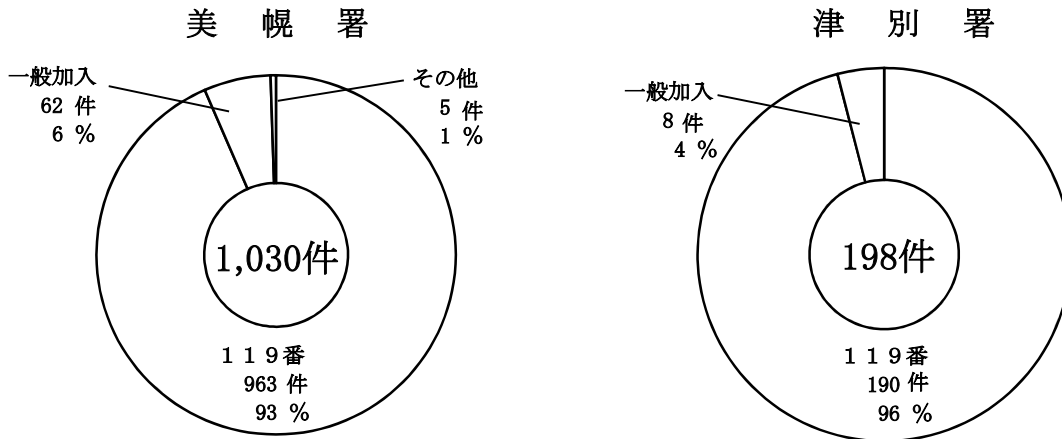
# 救 急 隊 員 の 応 急 処 置 状 況

管 区 別	救急種別	急 病	交 通 事 故	一 般 負 傷	そ の 他	計
	区 分					
美 幌 署	応急処置対象人員	633	31	138	188	990
	止血	2	1	17	2	22
	固定	20	12	58	6	96
	人工呼吸	2			2	4
	心マッサージ					
	心肺蘇生	30		1	2	33
	酸素吸入	189	1	16	47	253
	気道確保	43		2	4	49
	保温	570	22	121	165	878
	被覆	2	4	29	4	39
	在宅療法継続	28		1		29
	除細動					
	静脈路確保	6		1		7
	薬剤投与	4				4
	血糖測定	5				5
	ブドウ糖投与	2				2
	血圧測定	597	28	131	184	940
	心音・呼吸音等聴取	113	3	10	4	130
	血中酸素飽和度の測定	599	28	135	185	947
	心電図	302	4	11	57	374
その他の応急処置	424	20	86	107	637	
計	2,938	123	619	769	4,449	
津 別 署	応急処置対象人員	111	13	25	41	190
	止血			4	1	5
	固定	2	8	3	6	19
	人工呼吸	1				1
	心マッサージ					
	心肺蘇生	5				5
	酸素吸入	39	2	2	13	56
	気道確保	10				10
	保温	106	11	24	39	180
	被覆	1	1	2	2	6
	在宅療法継続					
	ショックハットによる血圧保持					
	除細動					
	静脈路確保	2		1		3
	薬剤投与	1				1
	血糖測定	5				5
	ブドウ糖投与					
	血圧測定	107	14	24	38	183
	心音・呼吸音等聴取	19	5	4	2	30
	血中酸素飽和度の測定	106	13	25	38	182
心電図	71	5	8	14	98	
その他の応急処置	8		1	5	14	
計	483	59	98	158	798	

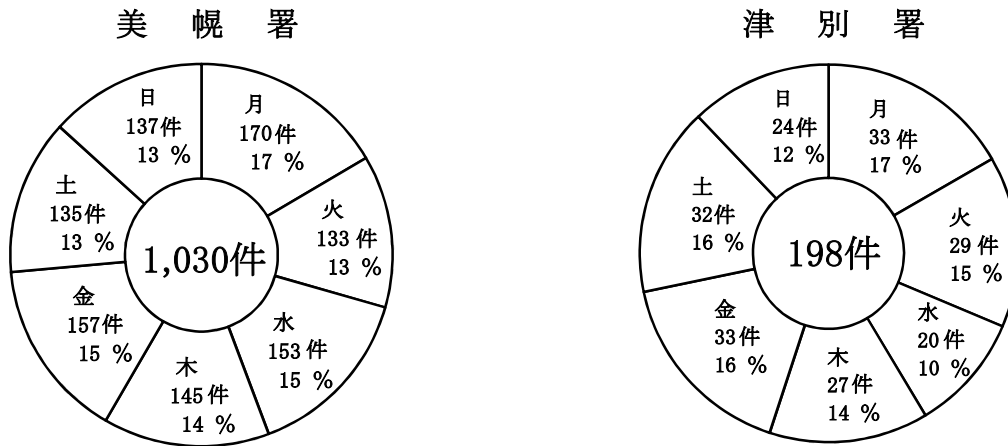
# 既 往 10 ヶ 年 間 救 急 状 況

年別	区分	救 急 事 故 種 別													搬・不搬			年 齢 区 分					傷 病 程 度								
		火 災 事 故	自 然 災 害	水 難 事 故	交 通 事 故	労 働 災 害	運 動 競 技	一 般 負 傷	加 害 事 故	自 損 事 故	急 病	そ の 他				出 動 件 数	不 搬 送	搬 送 人 員	新 生 児	乳 幼 児	少 年	成 年	老 人	計	死 亡	重 症	中 等 症	軽 症	そ の 他	計	
												転 院 搬 送	医 師 搬 送	資 機 材 搬 送	そ の 他																
24年	美幌	1			57	3	7	134	1	14	497	236	1	23	974	974	57	930		28	19	256	627	930	23	156	505	246		930	
	津別				12	5	1	22			114	39			193	193	9	186		3	3	31	149	186	10	42	91	43		186	
25年	美幌	2			41	6	1	126	1	6	486	215		13	897	897	44	866		29	25	219	593	866	29	126	476	234	1	866	
	津別				19		1	24	1	1	110	42	2	1	201	201	14	200		2	11	53	134	200	4	40	113	43		200	
26年	美幌	1			43	11	5	132	3	9	514	249	3	1	12	983	983	45	947		30	17	268	632	947	26	139	507	273	2	947
	津別				14	4		37		2	116	48	1		1	223	223	9	218		4	5	62	147	218	6	40	118	54		218
27年	美幌	1	2		42	6	4	124	3	12	546	170	1	1	12	924	924	54	881	1	40	20	257	563	881	27	134	439	281		881
	津別				11	5	4	33		4	122	65				244	244	13	235		3	4	51	177	235	7	40	135	53		235
28年	美幌	1			49	6	4	119	1	11	553	155		1	11	911	911	37	892		17	20	207	648	892	37	146	442	267		892
	津別				12	8		44	1	3	132	63				263	263	10	257	1	5	8	61	182	257	12	60	110	75		257
29年	美幌	1		1	34	7	8	119	4	8	526	144			11	863	863	35	838		21	17	199	601	838	34	143	405	256		838
	津別				12	1	3	32		1	145	53			1	248	248	15	238		8	4	66	160	238	10	41	128	59		238
30年	美幌	2		1	50	8	3	139	3	6	549	180			19	960	960	50	920	2	20	7	199	692	920	25	153	467	275		920
	津別			2	21	4	2	38		1	131	69	1			269	269	8	261		7	7	59	188	261	9	32	163	57		261
31年 元	美幌				46	4	2	131	2	6	570	195			10	966	966	35	943	1	9	19	197	717	943	24	159	472	288		943
	津別				11	4		34		1	132	57			1	240	240	5	240		3	3	43	191	240	12	51	107	70		240
2年	美幌				26	2	1	135		7	582	184			16	953	953	49	908		13	14	191	690	908	30	151	476	251		908
	津別				15	3	2	32			132	60			2	246	246	17	234		6	3	62	163	234	11	42	127	54		234
3年	美幌				30	5	1	140	1	8	657	177			11	1,030	1,030	47	990	2	11	11	187	779	990	33	146	515	296		990
	津別				12	3		27		1	115	37			3	198	198	13	190		5	5	50	130	190	6	25	105	54		190

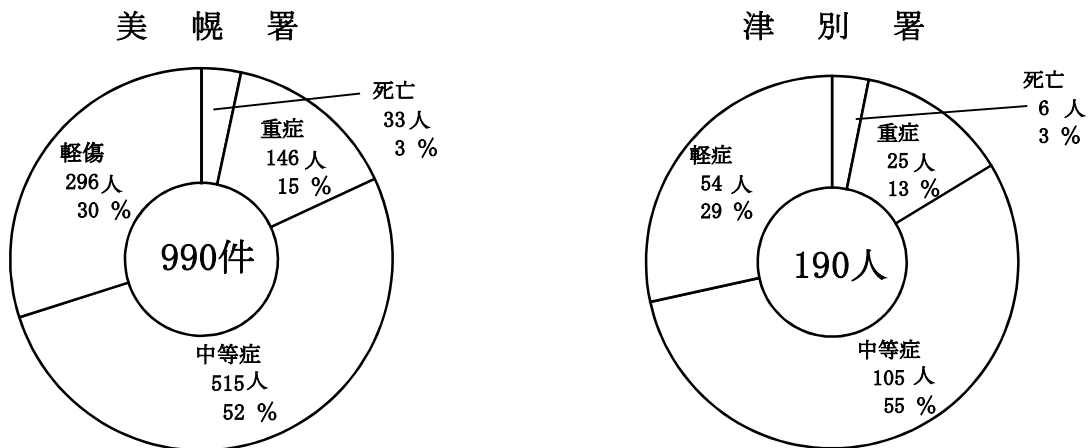
## 覚知別出動状況



## 曜日別出動状況

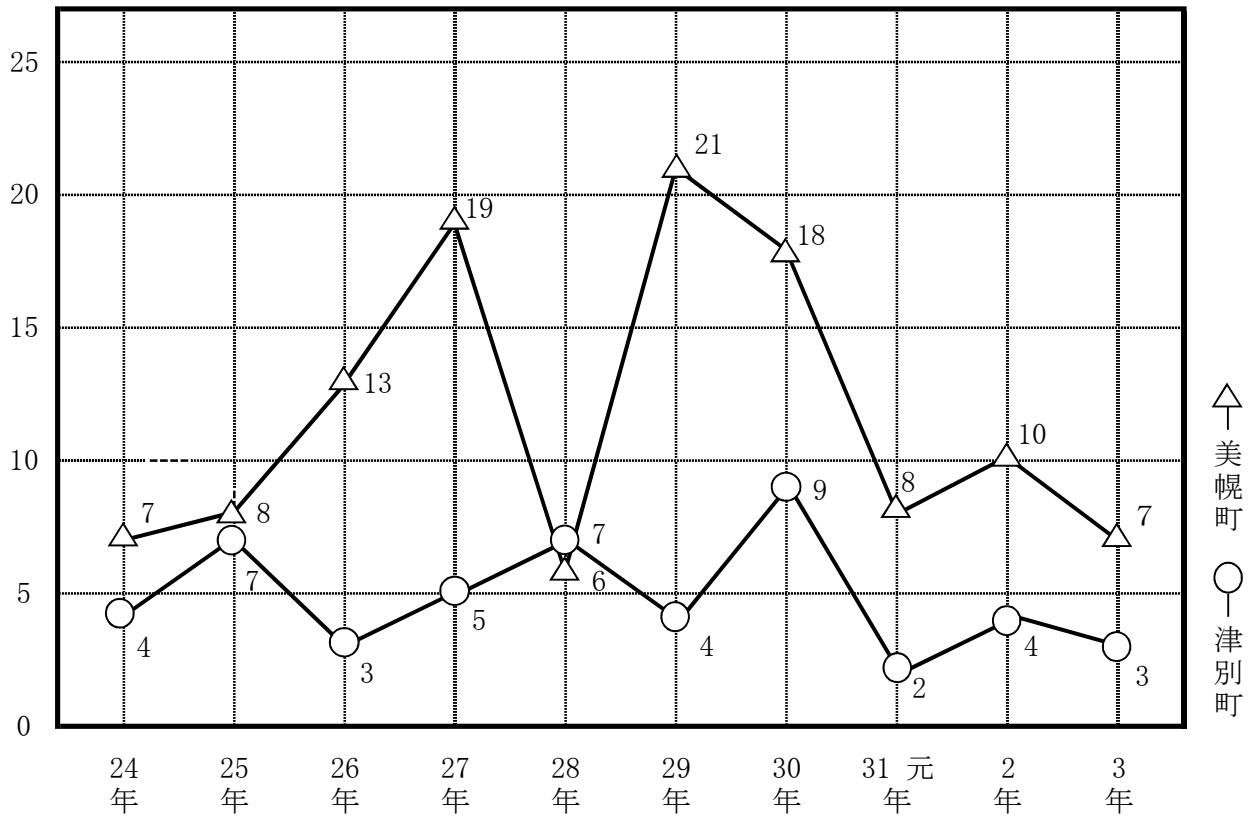


## 傷病程度の割合



傷病の程度	その他	～ 医師の診断がないもの及び「その他の場所」へ搬送したもの
	軽症	～ 傷病の程度が医師の診断の結果、入院加療を必要としないもの
	中等症	～ 傷病の程度が重症、軽症以外のもの
	重症	～ 傷病の程度が3週間以上の入院を必要とするもの
	死亡	～ 初診時において死亡が確認されたもの

# 管 区 別 救 助 事 案 発 生 状 況



# 年 別 事 故 種 別 救 助 出 動 状 況

年	事故種別 区 分	計	火 災		交 通 事 故	水 難 事 故	自 然 災 害	機 械 に 由 る 事 故	建 物 に 由 る 事 故	ガ ス 及 び 酸 欠 事 故	爆 発 事 故	そ の 他 の 事 故
			建 物	建 物 以 外								
平成24年	美幌町	7 (5)			5 (4)			1 (0)				1 (1)
	津別町	4 (1)			4 (1)							
平成25年	美幌町	8 (5)			7 (4)							1 (1)
	津別町	7 (3)			5 (1)			1 (1)				1 (1)
平成26年	美幌町	13 (11)	1 (1)		8 (6)			1 (1)	1 (1)			2 (2)
	津別町	3 (1)			3 (1)							
平成27年	美幌町	19 (7)			13 (4)		2 (1)	3 (1)				1 (1)
	津別町	5 (3)			4 (2)							1 (1)
平成28年	美幌町	6 (2)			6 (2)							
	津別町	7 (3)			6 (3)							1 (0)
平成29年	美幌町	21 (6)			13 (3)	1 (0)		1 (0)	5 (2)			1 (1)
	津別町	4 (2)			3 (1)				1 (1)			
平成30年	美幌町	18 (9)			13 (5)			1 (0)	3 (3)			1 (1)
	津別町	9 (3)			6 (1)	2 (2)		1 (0)				
平成31年 令和元年	美幌町	8 (3)			5 (2)			1 (0)	1 (0)			1 (1)
	津別町	2 (0)			2 (0)							
令和2年	美幌町	10 (5)			5 (2)	1 (0)			3 (3)			1 (0)
	津別町	4 (1)			3 (1)							1 (0)
令和3年	美幌町	7 (1)			5 (1)				2 (0)			
	津別町	3 (1)			3 (1)							

注 出動件数( )数字は、活動件数で内数とする。

# 年 別 救 急 救 命 講 習 実 施 状 況

年	講習別 管区別	普通救命講習(I)以上		救 急 教 室		合 計	
		実施回数	受講人員	実施回数	受講人員	延べ回数	延べ人員
平成24年	美幌署	36	675	13	377	49	1,052
	津別署	5	105	4	70	9	175
平成25年	美幌署	11	393	22	580	33	973
	津別署	5	74	7	224	12	298
平成26年	美幌署	14	519	15	445	29	964
	津別署	9	171	7	143	16	314
平成27年	美幌署	13	341	20	561	33	902
	津別署	3	160	8	248	11	408
平成28年	美幌署	32	515	15	347	47	862
	津別署	4	98	9	219	13	317
平成29年	美幌署	22	405	20	438	42	843
	津別署	10	209	5	87	15	296
平成30年	美幌署	15	284	19	512	34	796
	津別署	5	108	7	243	12	351
平成31年 令和元年	美幌署	12	431	11	337	23	768
	津別署	11	175	5	101	16	276
令和2年	美幌署	3	152			3	152
	津別署	1	4	1	9	2	13
令和3年	美幌署	1	1	3	48	4	49
	津別署	3	28	1	12	4	40
合 計		215	4,848	192	5,001	407	9,849