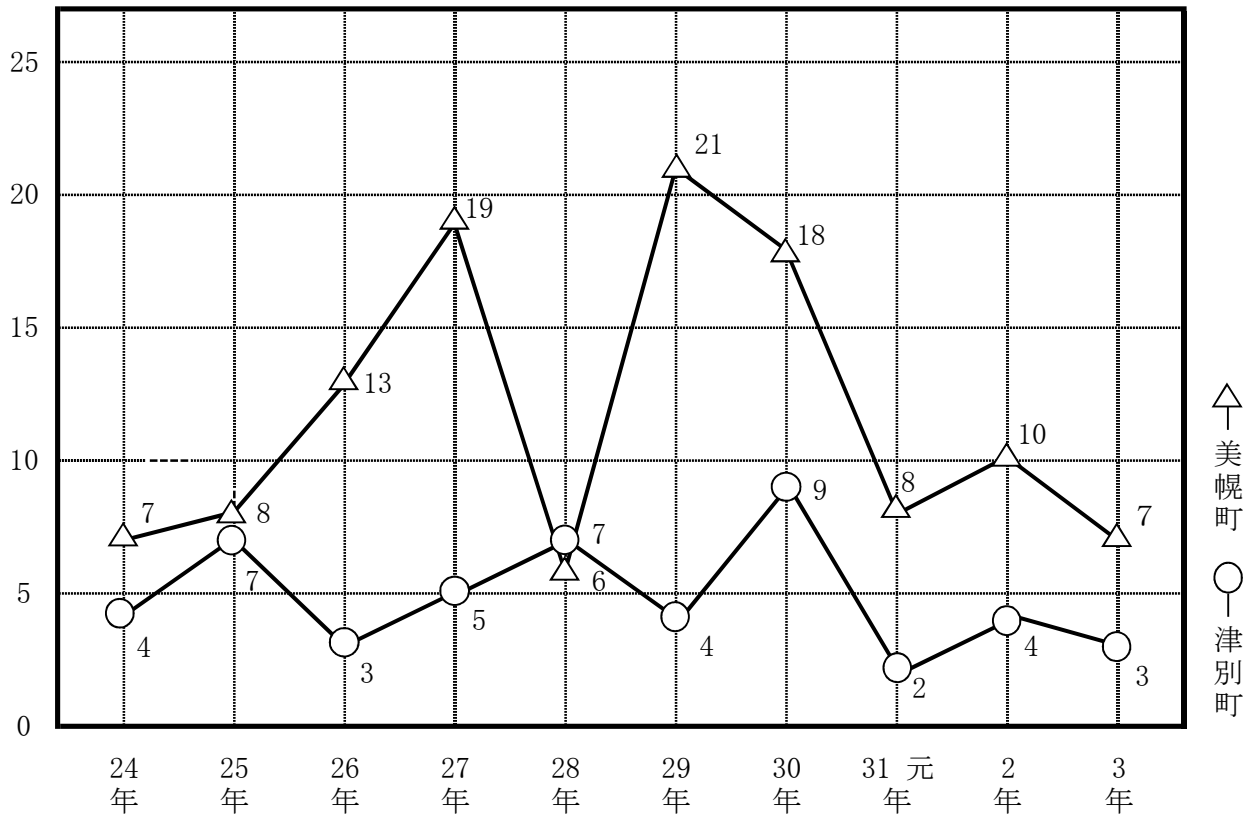


管 区 別 救 助 事 案 発 生 状 況



年 別 事 故 種 別 救 助 出 動 状 況

年	事故種別 区 分	計	火 災		交 通 事 故	水 難 事 故	自 然 災 害	機 械 に 由 る 事 故	建 物 に 由 る 事 故	ガ ス 及 び 酸 欠 事 故	爆 発 事 故	そ の 他 の 事 故
			建 物	建 物 以 外								
平成24年	美幌町	7 (5)			5 (4)			1 (0)				1 (1)
	津別町	4 (1)			4 (1)							
平成25年	美幌町	8 (5)			7 (4)							1 (1)
	津別町	7 (3)			5 (1)			1 (1)				1 (1)
平成26年	美幌町	13 (11)	1 (1)		8 (6)			1 (1)	1 (1)			2 (2)
	津別町	3 (1)			3 (1)							
平成27年	美幌町	19 (7)			13 (4)		2 (1)	3 (1)				1 (1)
	津別町	5 (3)			4 (2)							1 (1)
平成28年	美幌町	6 (2)			6 (2)							
	津別町	7 (3)			6 (3)							1 (0)
平成29年	美幌町	21 (6)			13 (3)	1 (0)		1 (0)	5 (2)			1 (1)
	津別町	4 (2)			3 (1)				1 (1)			
平成30年	美幌町	18 (9)			13 (5)			1 (0)	3 (3)			1 (1)
	津別町	9 (3)			6 (1)	2 (2)		1 (0)				
平成31年	美幌町	8 (3)			5 (2)			1 (0)	1 (0)			1 (1)
	津別町	2 (0)			2 (0)							
令和元年	美幌町	10 (5)			5 (2)	1 (0)			3 (3)			1 (0)
	津別町	4 (1)			3 (1)							1 (0)
令和2年	美幌町	7 (1)			5 (1)				2 (0)			
	津別町	3 (1)			3 (1)							

注 出動件数()数字は、活動件数で内数とする。