

# 消 防 情 勢



美幌・津別広域事務組合消防本部・美幌消防署 令和3年5月27日使用開始



美幌・津別広域事務組合津別消防署 令和3年3月19日使用開始

# 美幌・津別広域事務組合

## [ 消防本部・美幌消防署 ]

所在地 北海道網走郡美幌町字栄町1丁目4番地  
構造 鉄筋コンクリート造（一部鉄骨造） 3階建  
建築面積 1,263.33 m<sup>2</sup>  
延面積 2,372.48 m<sup>2</sup>  
敷地面積 4,507.64 m<sup>2</sup>  
完成 令和3年5月17日  
TEL(代表) (0152) 73-1211  
FAX (0152) 72-0664  
E-MAIL  
(代表) [kouiki.web@town.bihoro.hokkaido.jp](mailto:kouiki.web@town.bihoro.hokkaido.jp)  
ホームページ  
アドレス <http://kouiki.town.bihoro.hokkaido.jp/>

## [ 津別消防署 ]

所在地 北海道網走郡津別町字新町1番地5  
構造 鉄筋コンクリート造 2階建  
建築面積 1026.76 m<sup>2</sup>  
延面積 1597.71 m<sup>2</sup>  
敷地面積 4,349.53 m<sup>2</sup>  
竣工 令和3年3月15日  
TEL (0152) 76-2189  
FAX (0152) 76-2190



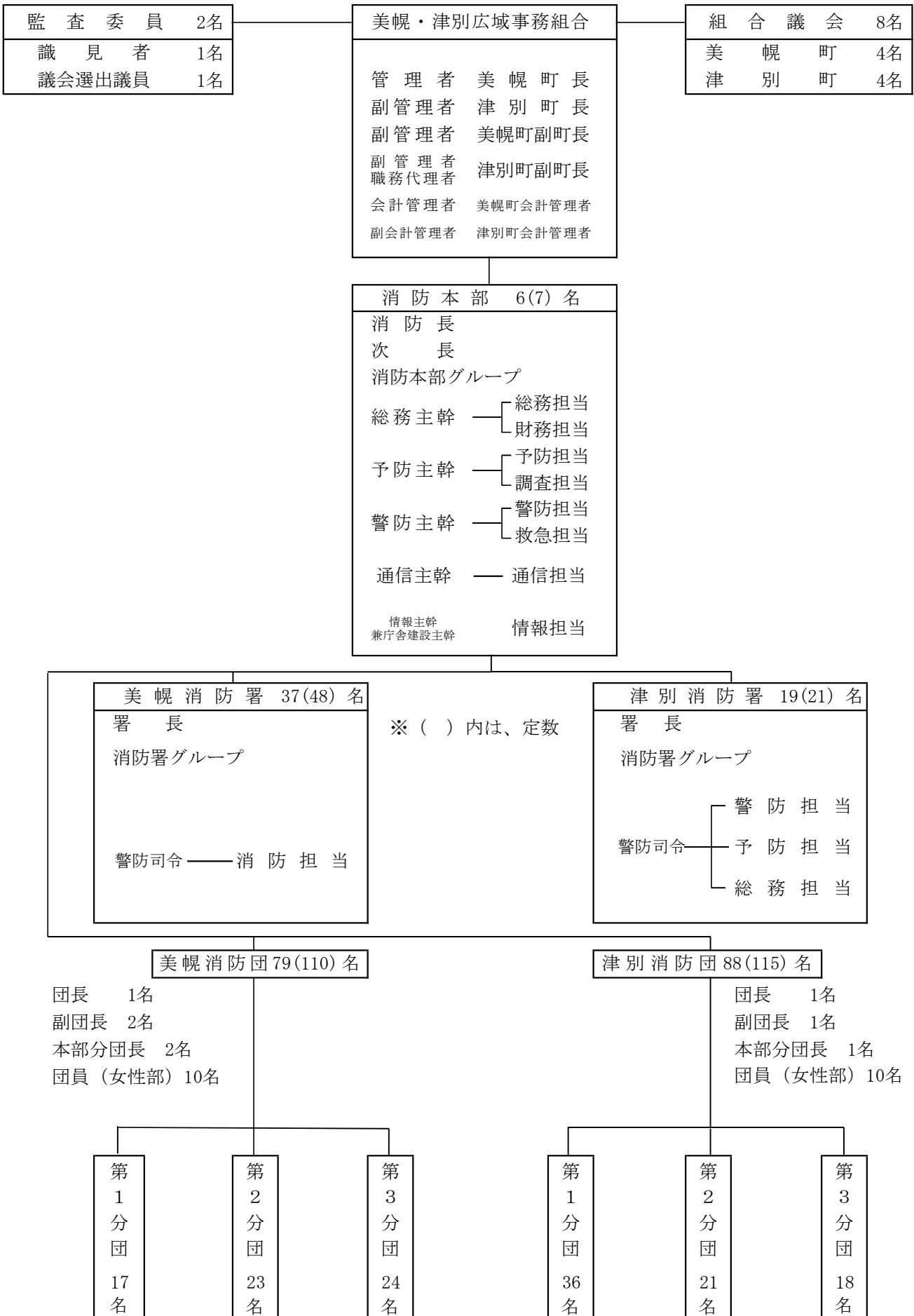
[ 消防本部・美幌消防署 ]



[ 津別消防署 ]

# 美幌・津別広域事務組合機構

(令和3年12月31日現在)



# 消 防 職 員 状 況

## 1. 消防職員の配置状況

(令和3年12月31日現在)

階 級	消 防 司令長	消 防 司 令	消 防 司令補	消 防 士 長	消 防 副士長	消防士	合 計
消 防 本 部	1	3	1				5
美 幌 消 防 署		9	10	8	3	14	44
津 別 消 防 署		4	5		2	9	20
合 計	1	16	16	8	5	23	69

## 2. 消防職員年齢状況

所 属	階 級	消 防 司令長	消 防 司 令	消 防 司令補	消 防 士 長	消 防 副士長	消防士	合 計
消 防 本 部	年 齢							
	18歳 以上 ~ 20歳 未満							
	20歳 // ~ 25歳 //							
	25歳 // ~ 30歳 //							
	30歳 // ~ 35歳 //							
	35歳 // ~ 40歳 //							
	40歳 // ~ 45歳 //							
	45歳 // ~ 50歳 //			1				1
	50歳 // ~ 55歳 //							
	55歳 以上	1	3					4
合 計	1	3	1				5	
	平 均 年 齢	59.0	57.3	49.9				46.8
美 幌 消 防 署	18歳 以上 ~ 20歳 未満							
	20歳 // ~ 25歳 //						9	9
	25歳 // ~ 30歳 //				1	3	5	9
	30歳 // ~ 35歳 //			4	3			7
	35歳 // ~ 40歳 //			2				2
	40歳 // ~ 45歳 //			2				2
	45歳 // ~ 50歳 //			1				1
	50歳 // ~ 55歳 //		1					1
	55歳 以上		8	1	4			13
	合 計		9	10	8	3	14	44
	平 均 年 齢		57.4	40.2	46.5	28.6	24.2	39.0
津 別 消 防 署	18歳 以上 ~ 20歳 未満							
	20歳 // ~ 25歳 //						4	4
	25歳 // ~ 30歳 //					2	5	7
	30歳 // ~ 35歳 //			1				1
	35歳 // ~ 40歳 //			2				2
	40歳 // ~ 45歳 //			2				2
	45歳 // ~ 50歳 //							
	50歳 // ~ 55歳 //		1					1
	55歳 以上		3					3
	合 計		4	5		2	9	20
	平 均 年 齢		57.4	37.5		28.4	24.8	34.9

### 3. 消防職員勤続年数

所 属	階 級		消 防 司 令 長	消 防 司 令	消 防 司 令 補	消 防 士 長	消 防 副 士 長	消 防 士	合 計
	年 数								
消 防 本 部	～ 5年 未満								
	5年 以上	～ 10年 //							
	10年 //	～ 15年 //							
	15年 //	～ 20年 //							
	20年 //	～ 25年 //			1				1
	25年 //	～ 30年 //							
	30年 以上		1	3					4
	合 計		1	3	1				5
	平 均 年 数		40.8	39.1	21.6				29.9
美 幌 消 防 署	～ 5年 未満							12	12
	5年 以上	～ 10年 //				1	3	2	6
	10年 //	～ 15年 //			4	3			7
	15年 //	～ 20年 //			2				2
	20年 //	～ 25年 //			2				2
	25年 //	～ 30年 //			1				1
	30年 以上			9	1	4			14
	合 計			9	10	8	3	14	44
	平 均 年 数			38.6	19.4	26.4	7.1	3.3	20.2
津 別 消 防 署	～ 5年 未満							8	8
	5年 以上	～ 10年 //			1		2	1	4
	10年 //	～ 15年 //			3				3
	15年 //	～ 20年 //							
	20年 //	～ 25年 //		1					1
	25年 //	～ 30年 //			1				1
	30年 以上			3					3
	合 計			4	5		2	9	20
	平 均 年 数			35.8	15.3		8.3	3.2	13.3

## 消 防 団 員 状 況

### 4. 消防団員数

定 数		現 在 員							合 計
		団 長	副 団 長	分 団 長	副 分 団 長	部 長	班 長	団 員	
美 幌 消 防 団	110	1	2	5	6	4	8	53	79
津 別 消 防 団	115	1	1	4	3	9	18	52	88
計	225	2	3	9	9	13	26	105	167

5. 消防団員年齢調

年 齢	階 級	団 長	副 団 長	分 団 長	副 分 団 長	部 長	班 長	団 員	計
		18歳 以上 ~ 25歳 未 満	美 幌 津 別						
25歳 " ~ 30歳 "	美 幌							3	3
	津 別							1	1
30歳 " ~ 35歳 "	美 幌							9	9
	津 別							8	8
35歳 " ~ 40歳 "	美 幌						3	8	11
	津 別						1	14	15
40歳 " ~ 45歳 "	美 幌					1	1	6	8
	津 別						2	6	8
45歳 " ~ 50歳 "	美 幌			2	3		3	14	22
	津 別					1	4	11	16
50歳 " ~ 55歳 "	美 幌			1	1	1		4	7
	津 別				1	2	6	5	14
55歳 " ~ 60歳 "	美 幌			1	1	1		4	7
	津 別			2	2	3	4	3	14
60歳 以上	美 幌	1	2	1	1	1	1	3	10
	津 別	1	1	2		3	1	3	11
合 計	美 幌	1	2	5	6	4	8	53	79
	津 別	1	1	4	3	9	18	52	88
平 均 年 齢	美 幌	61.6	61.9	54.2	52.4	54.0	44.2	42.7	45.6
	津 別	62.1	71.7	64.2	57.3	57.8	51.0	39.1	47.6

6. 消防団員勤続年数調

年 数	階 級	団 長	副 団 長	分 団 長	副 分 団 長	部 長	班 長	団 員	計
		5年 未 満	美 幌						
津 別								13	13
5年 以上 ~ 10年 "	美 幌							12	12
	津 別							10	10
10年 " ~ 15年 "	美 幌					1	1	13	15
	津 別						4	17	21
15年 " ~ 20年 "	美 幌				1	1	6	8	16
	津 別						4	8	12
20年 " ~ 25年 "	美 幌			1	2	1	1	5	10
	津 別						6	3	9
25年 " ~ 30年 "	美 幌		1	2	2	1		4	10
	津 別				3	8	3	1	15
30年 以上	美 幌	1	1	2	1			3	8
	津 別	1	1	4		1	1		8
合 計	美 幌	1	2	5	6	4	8	53	79
	津 別	1	1	4	3	9	18	52	88
平 均 年 数	美 幌	35.0	30.3	30.4	24.9	19.3	16.1	13.9	16.9
	津 別	37.3	32.3	36.7	28.6	29.8	21.1	10.3	17.2

消防自動車等状況

区分	タンク車	水槽車	ポンプ車	高規格救急車	指揮車	広報車	林野工作車	その他車両	合計
美幌	3		4	3	1	3		2	16
津別	3	1	3	1		3	1	1	13

消防水利等状況

区分	防火水槽	消火栓	消火井戸
美幌	111	113	2
津別	50	61	

消防機器数状況

区分	署名		美幌消防署	津別消防署	備考	
	機械名					
放水器具	管鎗・ノズル	ガンタイプノズル	13	4	オートマチックノズル	
		オールインワン		2	CAFS・水兼用ノズル	
		無反動	7	6	反動軽減ノズル	
		フォグガン		1	高圧放水、水損防止機能付ノズル	
	発泡器具	ラインプロポーショナー	1	2	空気泡生成装置	
		ピックアップ式泡ノズル	3	2	泡剤混合装置	
		低発砲ノズル	2		発泡倍率変換ノズル	
		高発砲ノズル	2		発泡倍率変換ノズル	
	組立て式水槽		4	5	林野火災用	
	可搬式水中ポンプ		1	1	水災害用	
	背負式消火ポンプ		26	26	林野火災用（ジェットシューター）	
	救助器具	空気式救助マット		1式	1式	
		救命索発射銃		1		救助ロープ誘導索発射用
大型油圧式救助器具			1式	1式	障害物除去、破壊用	
マット型空気ジャッキ			1式	1式	重量物持ち上げ等用	
可搬式ウインチ			3	2	障害物除去、ロープ展張等	
熱画像直視装置			1	1	人命検索、残火処理等	
救命ボート			1		水難救助、水災害用	
送排風機			1		排煙用	
破壊器具	梯子（3連梯子）		3	2	上層階進入用	
	エンジンカッター		3	2		
	チェーンソー		3	1		
	レスプロソー		1			
	酸素切断機		1			
	ストライカー		1	1		
保安器具	弁慶		5	3		
	空気呼吸器		18	6	呼吸保護用	
	耐熱服		2	3	輻射熱保護	
	化学防護服		2	3	放射性物質等保護	
その他	防毒マスク		2		有毒ガス等保護	
	照明器具	発電機	6	5	夜間活動用	
		投光器	12	14		
	ジェットヒーター		2	2	暖房用	
	ガスバーナー		1			
	草刈機			2		
無人小型機（ドローン）		1式		DJI製インスパイヤー-1		

救急機器数状況

区分	署名		美幌消防署	津別消防署	備考
	機械名				
救急 用	観察用	患者観察用装置	3	1	モニター型
		血糖値測定器	3	2	
	呼吸・循環管理用	手動式人工呼吸器	3	3	
		自動式人工呼吸器	3	2	
		自動体外式除細動器	1	3	
		半自動体外式除細動器	3	1	
		気道確保用資器材一式	3	3	
		輸液・薬剤投与用資器材一式	3	3	
		電動式吸引器	6	2	
		酸素ポンベ	23	13	美幌 車載用：11本 携帯用：10本 津別 車載用：4本 携帯用：9本
資	損傷・固定用	外傷用資器材一式	7	1	
		陰圧式固定器具(パキュームスプリント)	6	4	美幌 全身用一式：3台 局所用一式：3台 津別 全身用一式：2台 局所用一式：2台
		全身固定器具(バックボート)	6	2	美幌 バックボート：4台 ショートボート：2台 津別 バックボート：2台
機 材	訓練用	高度救命シミュレーター	3	2	
		心肺蘇生人形(成人用)	5	6	
		心肺蘇生人形(小児用)	2	1	
		心肺蘇生人形(新生児用)	4	2	
		AEDトレーナー	8	3	
		気道管理トレーナー	1	1	
		静脈路確保トレーニングセット	2		
		助産演習モデルセット	1	1	