

# 消 防 情 勢



美幌・津別広域事務組合消防本部・美幌消防署 令和3年5月完成予定



美幌・津別広域事務組合津別消防署 令和3年3月完成予定

# 美幌・津別広域事務組合

## [ 消防本部・美幌消防署 ]

所在地 北海道網走郡美幌町字栄町1丁目4番地  
構造 鉄筋コンクリート造（一部鉄骨造） 3階建  
建築面積 1,263.330 m<sup>2</sup>  
延面積 2,372.480 m<sup>2</sup>  
敷地面積 4,507.640 m<sup>2</sup>  
完成予定 令和3年5月17日（令和2年6月24日 一部供用開始）  
TEL（代表）（0152）73-1211  
FAX（0152）72-0664  
E-MAIL（代表） [kouiki.web@town.bihoro.hokkaido.jp](mailto:kouiki.web@town.bihoro.hokkaido.jp)  
ホームページアドレス <http://kouiki.town.bihoro.hokkaido.jp/>

## [ 津別消防署 ]

所在地 北海道網走郡津別町字新町1番地5  
構造 鉄筋コンクリート造 2階建  
建築面積 566.081 m<sup>2</sup>  
延面積 995.561 m<sup>2</sup>  
敷地面積 6,081.290 m<sup>2</sup>  
竣工 昭和47年9月30日  
TEL（0152）76-2189  
FAX（0152）76-2190



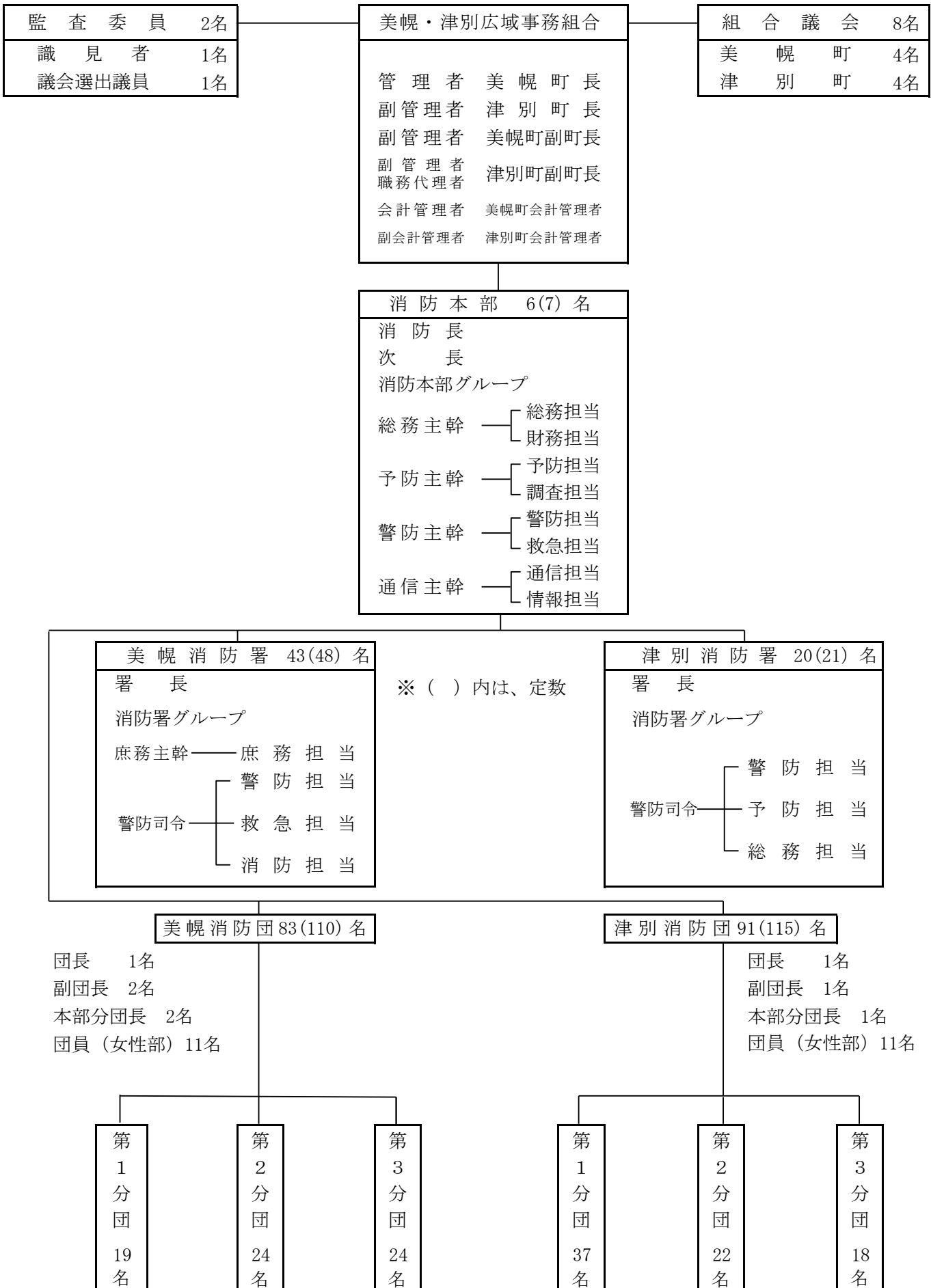
[ 消防本部・美幌消防署 ]



[ 津別消防署 ]

# 美幌・津別広域事務組合機構

(令和2年12月31日現在)



# 消 防 職 員 状 況

## 1. 消防職員の配置状況

(令和2年12月31日現在)

区 分	階 級	消 防	消 防	消 防	消 防	消 防	消 防 士	合 計
		司 令 長	司 令	司 令 補	士 長	副 士 長		
消 防 本 部		1	3	2				6
美 幌 消 防 署			11	10	7	2	13	43
津 別 消 防 署			3	5	1	3	8	20
合 計		1	17	17	8	5	21	69

## 2. 消防職員年齢状況

所 属	年 齢	階 級	消 防	消 防	消 防	消 防	消 防	消 防 士	合 計
			司 令 長	司 令	司 令 補	士 長	副 士 長		
消 防 本 部	18歳 以上 ~ 20歳 未 満								
	20歳 // ~ 25歳 //								
	25歳 // ~ 30歳 //								
	30歳 // ~ 35歳 //								
	35歳 // ~ 40歳 //								
	40歳 // ~ 45歳 //								
	45歳 // ~ 50歳 //				1				1
	50歳 // ~ 55歳 //			1	1				2
	55歳 以上		1	2					3
	合 計		1	3	2				6
平 均 年 齢		58.0	56.3	51.3				47.1	
美 幌 消 防 署	18歳 以上 ~ 20歳 未 満								
	20歳 // ~ 25歳 //						7	7	
	25歳 // ~ 30歳 //					2	6	8	
	30歳 // ~ 35歳 //			2	5			7	
	35歳 // ~ 40歳 //			2				2	
	40歳 // ~ 45歳 //			2				2	
	45歳 // ~ 50歳 //			1				1	
	50歳 // ~ 55歳 //			1	2			3	
	55歳 以上			9	2	2		13	
	合 計			10	11	7	2	13	43
平 均 年 齢			58.4	45.0	40.4	28.4	25.0	39.5	
津 別 消 防 署	18歳 以上 ~ 20歳 未 満								
	20歳 // ~ 25歳 //						7	7	
	25歳 // ~ 30歳 //					2	1	3	
	30歳 // ~ 35歳 //			2	1	1		4	
	35歳 // ~ 40歳 //			1				1	
	40歳 // ~ 45歳 //			1				1	
	45歳 // ~ 50歳 //								
	50歳 // ~ 55歳 //			1				1	
	55歳 以上			3				3	
	合 計			3	5	1	3	8	20
平 均 年 齢			57.2	41.0	30.7	28.8	24.3	34.5	

### 3. 消防職員勤続年数

所 属	階 級		消 防 司 令 長	消 防 司 令	消 防 司 令 補	消 防 士 長	消 防 副 士 長	消 防 士	合 計
	年 数								
消 防 本 部		～ 5年 未滿							
	5年 以上	～ 10年 "							
	10年 "	～ 15年 "							
	15年 "	～ 20年 "							
	20年 "	～ 25年 "			1				1
	25年 "	～ 30年 "							
	30年 以上		1	3	1				5
	合 計		1	3	2				6
	平 均 年 数		39.8	38.0	27.7				29.9
美 幌 消 防 署		～ 5年 未滿						11	11
	5年 以上	～ 10年 "				3	2	2	7
	10年 "	～ 15年 "			3	2			5
	15年 "	～ 20年 "			1				1
	20年 "	～ 25年 "			3				3
	25年 "	～ 30年 "							
	30年 以上			11	3	2			16
	合 計			11	10	7	2	13	43
	平 均 年 数			39.5	23.4	20.0	7.2	3.0	18.9
津 別 消 防 署		～ 5年 未滿						8	8
	5年 以上	～ 10年 "				1	3		4
	10年 "	～ 15年 "			3				3
	15年 "	～ 20年 "							
	20年 "	～ 25年 "			2				2
	25年 "	～ 30年 "							
	30年 以上			3					3
	合 計			3	5	1	3	8	20
	平 均 年 数			38.8	17.4	7.8	8.1	2.5	12.8

## 消 防 団 員 状 況

### 4. 消防団員数

定 数		現 在 員							合 計
		団 長	副 団 長	分 団 長	副 分 団 長	部 長	班 長	団 員	
美幌消防団	110	1	2	5	6	4	8	57	83
津別消防団	115	1	1	4	3	9	18	55	91
計	225	2	3	9	9	13	26	112	174

5. 消防団員年齢調

年 齢	階 級	団 長	副 団 長	分 団 長	副 分 団 長	部 長	班 長	団 員	計
		18歳 以上 ~ 25歳 未 満	美 幌 津 別						
25歳 " ~ 30歳 "	美 幌							4	4
	津 別							5	5
30歳 " ~ 35歳 "	美 幌							11	11
	津 別							6	6
35歳 " ~ 40歳 "	美 幌							10	10
	津 別						2	16	18
40歳 " ~ 45歳 "	美 幌			1			3	4	8
	津 別						1	9	10
45歳 " ~ 50歳 "	美 幌			1	1	2	1	16	21
	津 別					1	4	8	13
50歳 " ~ 55歳 "	美 幌			1	3		2	4	10
	津 別				1	2	6	5	14
55歳 " ~ 60歳 "	美 幌			1		1	1	6	9
	津 別			1	2	4	5	2	14
60歳 以上	美 幌	1	2	1	2	1	1	2	10
	津 別	1	1	3		2		2	9
合 計	美 幌	1	2	5	6	4	8	57	83
	津 別	1	1	4	3	9	18	55	91
平 均 年 齢	美 幌	72.8	60.8	53.2	54.3	53.7	49.8	42.7	46.2
	津 別	61.1	70.8	65.8	55.6	57.1	50.5	41.0	46.6

6. 消防団員勤続年数調

年 数	階 級	団 長	副 団 長	分 団 長	副 分 団 長	部 長	班 長	団 員	計
		5年 未 満	美 幌						
津 別								16	16
5年 以上 ~ 10年 "	美 幌						1	18	19
	津 別						1	13	14
10年 " ~ 15年 "	美 幌						3	11	14
	津 別						2	16	18
15年 " ~ 20年 "	美 幌				1	2	2	10	15
	津 別						4	8	12
20年 " ~ 25年 "	美 幌			1	1	1	1	3	7
	津 別						6	1	7
25年 " ~ 30年 "	美 幌			2	3	1	1	6	13
	津 別				3	8	4	1	16
30年 以上	美 幌	1	2	2	1			2	8
	津 別	1	1	4		1	1		8
合 計	美 幌	1	2	5	6	4	8	57	83
	津 別	1	1	4	3	9	18	55	91
平 均 年 数	美 幌	52.6	33.5	29.4	25.8	21.2	16.1	13.8	17.1
	津 別	36.4	31.4	37.0	28.6	28.8	20.9	9.7	16.1

消防自動車等状況

区 分	タンク車	水槽車	ポンプ車	高規格救急車	指揮車	広報車	林野工作車	その他車両	合 計
美 幌	3		4	3	1	3		2	16
津 別	3	1	3	1		3	1	1	13

消防水利等状況

区 分	防 火 水 槽	消 火 栓	消 火 井 戸
美 幌	111	112	2
津 別	50	61	

消防機器数状況

区 分	署 名		美幌消防署	津別消防署	備 考	
	機 械 名					
放水器具	管 銃・ノズル	ガンタイプノズル	13	4	オートマチックノズル	
		オールインワン		2	CAFS・水兼用ノズル	
		無反動	7	6	反動軽減ノズル	
		フォグガン		1	高圧放水、水損防止機能付ノズル	
	発泡器具	ラインプロポーショナー	1	3	空気泡生成装置	
		ピックアップ式泡ノズル	3	4	泡剤混合装置	
		低発砲ノズル	2		発泡倍率変換ノズル	
		高発砲ノズル	2		発泡倍率変換ノズル	
	組立て式水槽		4	5	林野火災用	
	可搬式水中ポンプ		1	1	水災害用	
	背負式消火ポンプ		26	26	林野火災用（ジェットシューター）	
	救助器具	空気式救助マット		1式	1式	
		救命索発射銃		1		救助ロープ誘導索発射用
大型油圧式救助器具			1式	1式	障害物除去、破壊用	
マット型空気ジャッキ			1式	1式	重量物持ち上げ等用	
可搬式ウインチ			3	2	障害物除去、ロープ展張等	
熱画像直視装置			1		人命検索、残火処理等	
救命ボート			1		水難救助、水災害用	
送排風機			1		排煙用	
梯子（3連梯子）			3	2	上層階進入用	
破壊器具		エンジンカッター		3	2	
	チェーンソー		3	2		
	レスプロソー		1			
	酸素切断機		1			
	ストライカー		1	1		
	弁慶		5	3		
保安器具	空気呼吸器		18	6	呼吸保護用	
	耐熱服		2	3	輻射熱保護	
	化学防護服		2	3	放射性物質等保護	
	防毒マスク		2		有毒ガス等保護	
その他	照明器具	発電機	6	5	夜間活動用	
		投光器	12	14		
	ジェットヒーター		2	2	暖房用	
	ガスバーナー		1			
	草刈機			1		
	無人小型機（ドローン）		1式		DJI製インスパイヤー-1	

救急機器数状況

区分	署名		美幌消防署	津別消防署	備考
	機械名				
救急 用	観察用	患者観察用装置	3	1	モニター型
		血糖値測定器	3	2	
	呼吸・循環管理用	手動式人工呼吸器	3	3	
		自動式人工呼吸器	3	2	
		自動体外式除細動器	1	2	
		半自動体外式除細動器	3	2	
		気道確保用資器材一式	3	3	
		輸液・薬剤投与用資器材一式	3	3	
		電動式吸引器	6	2	
		ショックパンツ	2	1	
酸素ボンベ	21	13	美幌 車載用：11本 携帯用：10本 津別 車載用：4本 携帯用：9本		
資	損傷・固定用	外傷用資器材一式	3	1	
		陰圧式固定器具(パキウムスプリント)	6	4	美幌 全身用一式：3台 局所用一式：3台 津別 全身用一式：2台 局所用一式：2台
		全身固定器具(バックボード)	6	2	美幌 バックボード：4台 ショートボード：2台 津別 バックボード：2台
機 材	訓練用	高度救命シミュレーター	3	2	
		心肺蘇生人形(成人用)	12	6	
		心肺蘇生人形(小児用)	2	1	
		心肺蘇生人形(新生児用)	4	2	
		AEDトレーナー	8	3	
		気道管理トレーナー	1	1	
		静脈路確保困難モデル	1		
助産演習モデルセット	1	1			