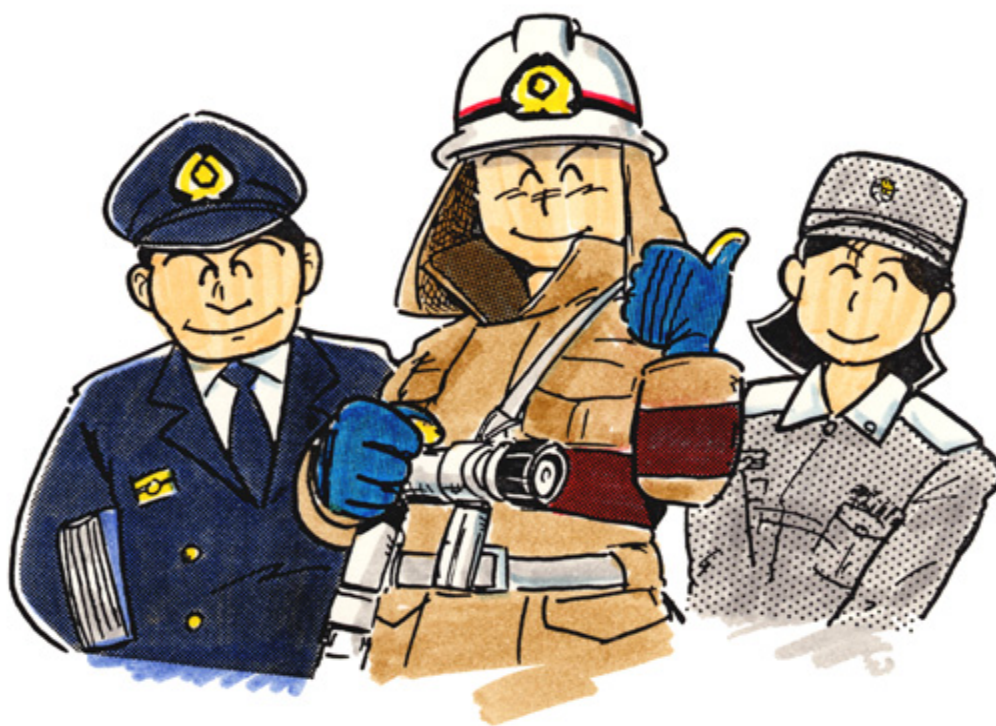


消防情勢



美幌・津別広域事務組合

[消防本部・美幌消防署]

所在地 北海道網走郡美幌町字栄町1丁目4番地
構造 鉄筋コンクリート造 2階建
建築面積 884.424 m²
延面積 1,591.396 m²
敷地面積 2,388.500 m²
竣工 昭和49年9月20日
TEL(代表) (0152) 73-1211
FAX (0152) 72-0664
E-MAIL (代表) kouiki.web@town.bihoro.hokkaido.jp
ホームページアドレス <http://kouiki.town.bihoro.hokkaido.jp/>

[津別消防署]

所在地 北海道網走郡津別町字新町1番地5
構造 鉄筋コンクリート造 2階建
建築面積 566.081 m²
延面積 995.561 m²
敷地面積 6,081.290 m²
竣工 昭和47年9月30日
TEL (0152) 76-2189
FAX (0152) 76-2190



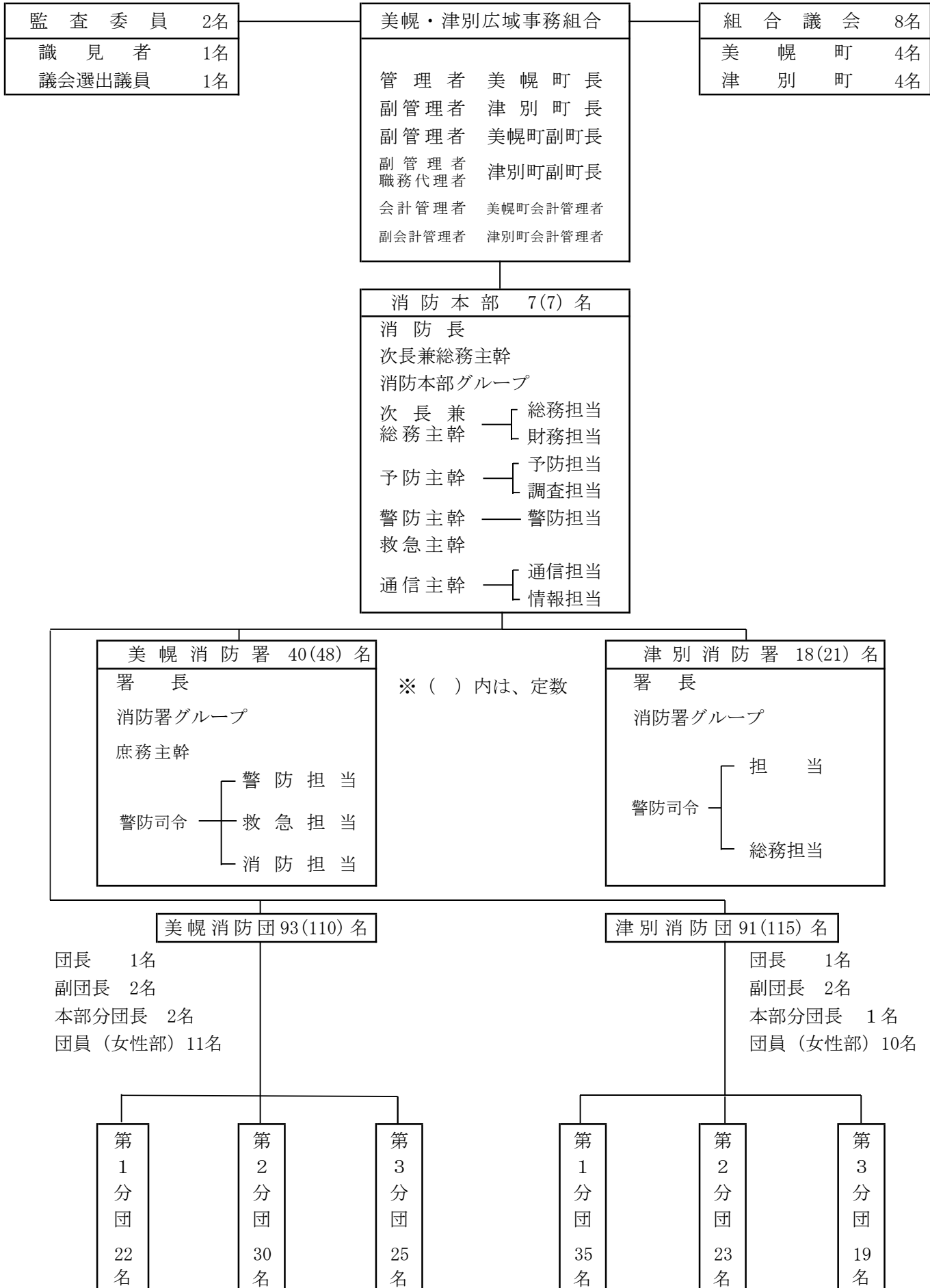
[消防本部・美幌消防署]



[津別消防署]

美幌・津別広域事務組合機構

(平成30年12月31日現在)



消 防 職 員 状 況

1. 消防職員の配置状況

(平成30年12月31日現在)

区 分	階 級	消 防	消 防	消 防	消 防	消 防	消防士	合 計
		司令長	司 令	司令補	士 長	副士長		
消 防 本 部		1	3	3				7
美 幌 消 防 署			9	11	5	3	12	40
津 別 消 防 署			4	4	1	2	7	18
合 計		1	16	18	6	5	19	65

2. 消防職員年齢状況

所 属	年 齢	階 級	消 防	消 防	消 防	消 防	消 防	消防士	合 計
			司令長	司 令	司令補	士 長	副士長		
消 防 本 部	18歳 以上 ~ 20歳 未満								
	20歳 // ~ 25歳 //								
	25歳 // ~ 30歳 //								
	30歳 // ~ 35歳 //								
	35歳 // ~ 40歳 //								
	40歳 // ~ 45歳 //								
	45歳 // ~ 50歳 //								
	50歳 // ~ 55歳 //				3				3
	55歳 以上		1	3					4
	合 計		1	3	3				7
平 均 年 齢		60.1	57.8	52.1				55.7	
美 幌 消 防 署	18歳 以上 ~ 20歳 未満								
	20歳 // ~ 25歳 //						6	6	
	25歳 // ~ 30歳 //					3	6	9	
	30歳 // ~ 35歳 //				5			5	
	35歳 // ~ 40歳 //			1				1	
	40歳 // ~ 45歳 //			3				3	
	45歳 // ~ 50歳 //			1				1	
	50歳 // ~ 55歳 //			1	5			6	
	55歳 以上			8	1			9	
	合 計			9	11	5	3	12	40
平 均 年 齢			57.4	48.1	31.8	29.3	25.0	39.8	
津 別 消 防 署	18歳 以上 ~ 20歳 未満								
	20歳 // ~ 25歳 //						5	5	
	25歳 // ~ 30歳 //					2	2	4	
	30歳 // ~ 35歳 //			1	1			2	
	35歳 // ~ 40歳 //			1				1	
	40歳 // ~ 45歳 //			1				1	
	45歳 // ~ 50歳 //								
	50歳 // ~ 55歳 //				1			1	
	55歳 以上			4				4	
	合 計			4	4	1	2	7	18
平 均 年 齢			57.3	41.0	32.4	29.1	23.6	36.1	

3. 消防職員勤続年数

所属	階 級		消 防 司 令 長	消 防 司 令	消 防 司 令 補	消 防 士 長	消 防 副 士 長	消 防 士	合 計
	年 数								
消 防 本 部	～ 5年 未満								
	5年 以上	～ 10年 //							
	10年 //	～ 15年 //							
	15年 //	～ 20年 //							
	20年 //	～ 25年 //							
	25年 //	～ 30年 //			1				1
	30年 以上		1	3	2				6
	合 計		1	3	3				7
	平 均 年 数		41.8	39.2	29.8				35.6
美 幌 消 防 署	～ 5年 未満							10	10
	5年 以上	～ 10年 //				2	3	2	7
	10年 //	～ 15年 //				3			3
	15年 //	～ 20年 //			4				4
	20年 //	～ 25年 //			1				1
	25年 //	～ 30年 //							
	30年 以上			9	6				15
	合 計			9	11	5	3	12	40
	平 均 年 数			38.9	27.8	10.5	7.6	3.3	19.3
津 別 消 防 署	～ 5年 未満							7	7
	5年 以上	～ 10年 //					2		2
	10年 //	～ 15年 //			2	1			3
	15年 //	～ 20年 //							
	20年 //	～ 25年 //			1				1
	25年 //	～ 30年 //							
	30年 以上			4	1				5
	合 計			4	4	1	2	7	18
	平 均 年 数			38.9	19.7	10.7	6.7	2.0	15.2

消 防 団 員 状 況

4. 消防団員数

定 数		現 在 員							合 計
		団 長	副 団 長	分 団 長	副 分 団 長	部 長	班 長	団 員	
美幌消防団	110	1	2	5	6	4	8	67	93
津別消防団	115	1	2	4	3	9	18	54	91
計	225	2	4	9	9	13	26	121	184

5. 消防団員年齢調

階 級 年 齢		団 長	副 団 長	分 団 長	副 分 団 長	部 長	班 長	団 員	計
		18歳以上 ~ 25歳未満	美幌 津別						
25歳 " ~ 30歳 "	美幌							5	5
	津別							4	4
30歳 " ~ 35歳 "	美幌							11	11
	津別							10	10
35歳 " ~ 40歳 "	美幌						2	10	12
	津別						1	13	14
40歳 " ~ 45歳 "	美幌			1		1	2	16	20
	津別						1	11	12
45歳 " ~ 50歳 "	美幌			1	3	1	2	9	16
	津別					1	4	9	14
50歳 " ~ 55歳 "	美幌			1	1			3	5
	津別				1	3	8	3	15
55歳 " ~ 60歳 "	美幌		2	2	2	1	1	5	13
	津別		1		1	4	3	3	12
60歳以上	美幌	1				1	1	3	6
	津別	1	1	4	1	1	1	1	10
合 計	美幌	1	2	5	6	4	8	67	93
	津別	1	2	4	3	9	18	54	91
平 均 年 齢	美幌	70.8	58.8	51.2	52.3	51.7	47.8	40.9	43.9
	津別	67.0	61.2	69.6	59.0	55.3	51.3	38.3	47.0

6. 消防団員勤続年数調

階 級 年 数		団 長	副 団 長	分 団 長	副 分 団 長	部 長	班 長	団 員	計
		5年未満	美幌						
津別								12	12
5年以上 ~ 10年 "	美幌						2	16	18
	津別							14	14
10年 " ~ 15年 "	美幌						3	13	16
	津別						1	17	18
15年 " ~ 20年 "	美幌			1	1	3	2	9	16
	津別						4	9	13
20年 " ~ 25年 "	美幌			1	3	1	1	6	12
	津別					3	12	2	17
25年 " ~ 30年 "	美幌			1	2			3	6
	津別			1	2	5	1		9
30年以上	美幌	1	2	2				2	7
	津別	1	2	3	1	1			8
合 計	美幌	1	2	5	6	4	8	67	93
	津別	1	2	4	3	9	18	54	91
平 均 年 数	美幌	50.6	31.5	27.4	23.8	19.2	14.1	11.7	14.7
	津別	36.8	33.5	35.7	31.1	27.7	21.9	9.5	16.7

消防自動車等状況

区 分	タンク車	水槽車	ポンプ車	高規格救急車	指揮車	広報車	林野工作車	その他車両	合 計
美 幌	3	1	3	3	1	3		1	15
津 別	3	1	3	1		3	1	1	13

消防水利等状況

区 分	防 火 水 槽	消 火 栓	消 火 井 戸
美 幌	112	114	2
津 別	50	61	

消防機器数状況

区 分	署 名		美幌消防署	津別消防署	備 考
	機 械 名				
放水器具	管 鎗・ノズル	デュアルマチック	10	4	ビートル型オートマチックノズル
		無反動	7	6	反動軽減ノズル
		フログガン		3	高圧放水、水損防止機能付ノズル
	発泡器具	ラインプロポーションナー	2	4	空気泡生成装置
		ピックアップ式泡ノズル	2	5	泡剤混合装置
		低発砲ノズル	2		発泡倍率変換ノズル
		高発砲ノズル	2	1	発泡倍率変換ノズル
	組立て式水槽		4	4	林野火災用
	可搬式水中ポンプ		1	1	水災害用
	背負式消火ポンプ		26	26	林野火災用（ジェットシューター）
救助器具	空気式救助マット		1式	1式	
	救命索発射銃		1		救助ロープ誘導索発射用
	大型油圧式救助器具		1式	1式	障害物除去、破壊用
	マット型空気ジャッキ		1式	1式	重量物持ち上げ等用
	可搬式ウインチ		3	1	障害物除去、ロープ展張等
	熱画像直視装置		1		人命検索、残火処理等
	救命ボート		1		水難救助、水災害用
	送排風機		1		排煙用
破壊器具	梯子（3連梯子）		2	2	上層階進入用
	エンジンカッター		2	1	
	チェーンソー		2	1	
	レシプロソー		1		
	酸素切断機		1		
	ストライカー		1		
保安器具	弁慶		4	3	
	空気呼吸器		15	6	呼吸保護用
	耐熱服		2	3	輻射熱保護
	化学防護服		2	3	放射性物質等保護
その他	防毒マスク		2		有毒ガス等保護
	照明器具	発電機	5	5	夜間活動用
		投光器	10	14	
	ジェットヒーター		2	2	暖房用
	ガスバーナー		1		
	草刈機		1	1	
無人小型機（ドローン）		1式		DJI製インスパイヤー-1	

救急機器数状況

区分	署名		美幌消防署	津別消防署	備考
	機械名				
救急用	観察用	患者観察用装置	3	1	モニター型
		血糖値測定器	3	2	
	呼吸・循環管理用	手動式人工呼吸器	3	3	
		自動式人工呼吸器	3	2	
		自動体外式除細動器	2	3	
		半自動体外式除細動器	3	2	
		気道確保用資器材一式	3	3	
		輸液・薬剤投与用資器材一式	3	3	
		電動式吸引器	6	2	
		ショックパンツ	2	1	
酸素ボンベ	23	22	美幌 車載用：13本 携帯用：10本 津別 車載用：13本 携帯用：9本		
資材	損傷・固定用	外傷用資器材一式	3	1	
		陰圧式固定器具(ハキョームスプリント)	6	4	美幌 全身用：3台 局所用：3台 津別 全身用：2台 局所用：2台
		全身固定器具(バックボート)	6	2	美幌 バックボート：4台 ショートボート：2台 津別 バックボート：2台
機材	訓練用	高度救命シミュレーター	3	2	
		心肺蘇生人形(成人用)	11	6	
		心肺蘇生人形(小児用)	2	1	
		心肺蘇生人形(新生児用)	3	2	
		AEDトレーナー	7	3	
		気道管理トレーナー	1	1	
		静脈路確保困難モデル	1		
助産演習モデルセット	1	1			