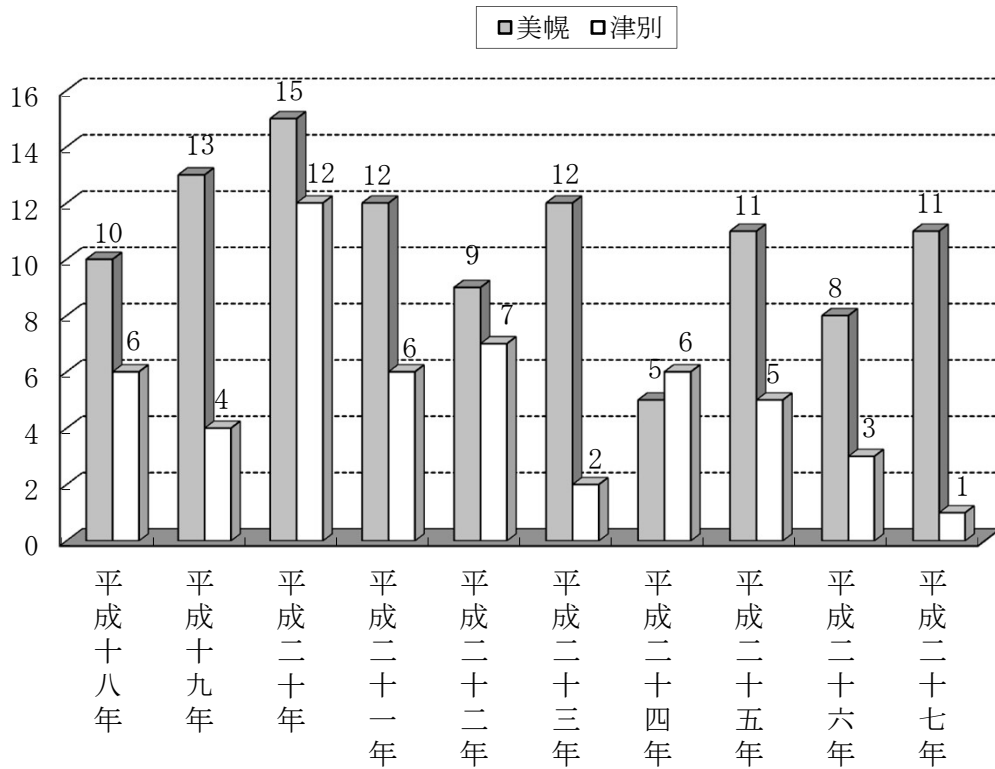


# 既往10ヶ年間世帯数・人口・出火件数・損害額

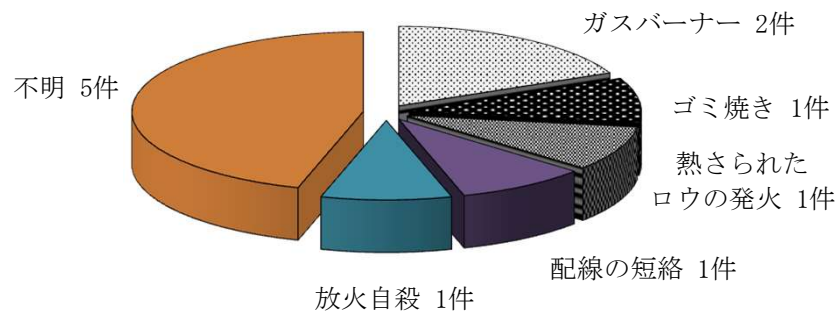
年別	区分	世帯数	人口	出火件数							死傷者		焼損面積 (m <sup>2</sup> )		損害額 (千円)	
				建物火災				車両火災	林野火災	その他	計	死	傷	床面積		表面積
				全焼	半焼	部分焼	小火									
18	美幌	9,816	22,831	2	1	2	2	3			10		2	616	20	7,811
	津別	2,675	6,280	2			1	2		1	6		1	195	1	3,590
19	美幌	9,814	22,528	2	1	3	7				13	1	3	306	7	20,128
	津別	2,627	6,118	1			1	1		1	4			96	1	1,658
20	美幌	9,815	22,246	1	2	6	4			2	15		8	318	102	33,667
	津別	2,606	6,005	5	1	3	1	1		1	12	1	1	392	117	12,186
21	美幌	9,812	22,064	3	2	1	2	1		3	12		2	396	17	12,122
	津別	2,599	5,870			4	1	1			6		1	56	3	3,959
22	美幌	9,822	21,860	1	2	1	3			2	9		1	540	6	24,038
	津別	2,590	5,770	3	2		1			1	7	1	1	441	42	57,718
23	美幌	9,780	21,513	2	1	5	1	1		2	12		2	808	100	48,059
	津別	2,583	5,622			1		1			2			60	338	34,624
24	美幌	9,737	21,332			2		2		1	5			39	95	5,941
	津別	2,549	5,494	1		1	1	3			6		2	46	11	3,670
25	美幌	9,742	21,033	2		2	3	3		1	11	1	1	399	39	29,724
	津別	2,516	5,353	1	1	1		1		1	5		2	508		9,588
26	美幌	9,722	20,848	1	1	1	1	1		3	8	1		41	301	8,590
	津別	2,493	5,231		1	1		1			3		1	166	23	34,322
27	美幌	9,674	20,528	3		2	1	1		4	11	1		487	5	15,994
	津別	2,467	5,111			1					1				42.4	2,744

## 既往10ヶ年間火災件数



## 平成27年原因別火災状況

美幌



津別

