

# 火災統計

火災指令！火災指令！  
〇〇町〇丁目。住宅火災。



# 災 害 の 記 録

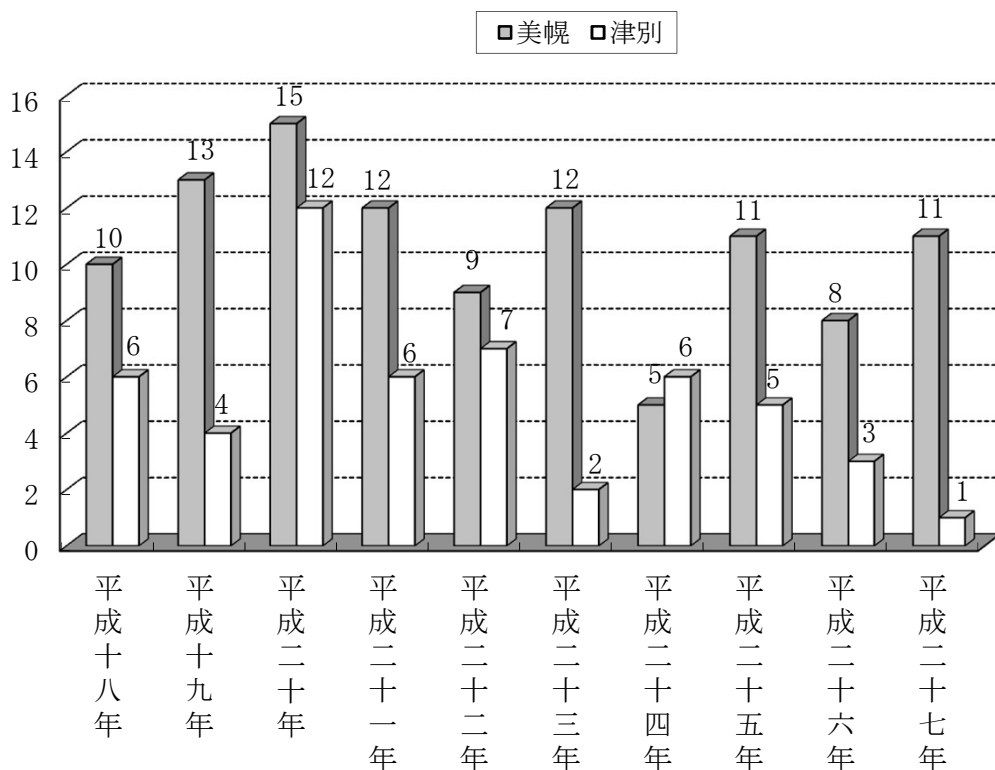
年	美 幌 町	津 別 町
大正 7	登栄、古梅一帯大山火	市街地大火 21 戸全焼
12	市街地大火 80 棟 87 戸焼損	
15	〃 71 棟 81 戸焼損	
昭和 4		中津別尋常小学校火災 210 m <sup>2</sup> 全焼 美都小学校火災 214.5 m <sup>2</sup> 全焼
20	大沢尋常小学（報徳小学校）全焼 美英校生徒宿舍全焼	
21		沼沢林野火災（200～400ha 焼損）
22	美幌中学校（旧美英校）全焼	
28	新町大火 77 棟 76 戸焼損	本岐地すべり 16 名死亡
34	銀映座火災 12 名焼死 仲町 1 丁目畳店火災 2 名焼死	
35		1 条通り旭マーケット火災 5 棟焼失
37	美幌高等学校報徳寮火災 1,676 m <sup>2</sup> 全焼	
39	国保病院看護婦詰所棟半焼	津別中学校火災 3,496 m <sup>2</sup> 全焼
45		阿寒木材(株)火災 801 m <sup>2</sup> 焼失
46		津別高等学校火災 988 m <sup>2</sup> 焼失
47	東 1 条北 2 丁目「きたのや」火災 2 名焼死	丸玉木材(株)火災 2,178 m <sup>2</sup> 焼失
49		岩本林産工業(株)工場火災 1,102 m <sup>2</sup> 焼失
53	西 2 条南 1 丁目一般住宅火災 3 名焼死	栄地区国有林火災（6.98ha 焼損）
54	仲町 1 丁目一般住宅火災 2 名焼死 東 2 条北 2 丁目飲食店火災 1 名焼死	最上地区道有林火災（16.48ha 焼損）
55	鳥里寄宿舍火災 1 名焼死	
57	豊幌一般住宅火災 1 名焼死	
58		本町 112 番地焼身自損 1 名焼死
59	美富 56 公営住宅火災 1 名焼死	達美 87 番地一般住宅火災 7 名焼死
61	美富 56 公営住宅火災 3 名焼死・1 名重症 （重症者札幌医大病院搬送後死亡）	緑町 9 番地一般住宅火災 1 名焼死 最上道有林内焼身自損 1 名焼死

年	美 幌 町	津 別 町
63	国立療養所美幌病院第1号宿舎看護婦2名 ガス中毒死	東3条19番地一般住宅火災1名焼死 達美8番地焼身自損1名焼死 沼沢205の1道有林火災(0.48ha焼損)
平成 元		最上道有林125林班火災(8ha焼損)
平成 3	美芳一般住宅火災1名焼死	
4	台風17号による水害 被害総額 16億5,600万円	台風17号による水害 被害総額 111億円 豊永52番地一般住宅火災1名焼死
6	駒生地区山林火災1名焼死(0.3ha焼損)	
8	航空公園航空機墜落事故2名死亡	丸玉産業(株)火災2,249㎡焼失
10		1条通り18番地 飲食店火災2名焼死
11		阿寒木材(株)火災1,649㎡焼失
12	三橋南1番地一般住宅火災1名焼死	
13	昭野車両火災焼身自損1名焼死 上町6伊藤林業(株)火災1,080㎡焼失	
15	福住車両火災焼身自損2名焼死	
16	台風18号による風害 被害総額 2億2,350万円	台風18号による風害 被害総額 2,454万円
17	東2条北4丁目焼身自損1名焼死	
19	JR石北線列車衝突事故負傷者51名 豊幌123番地教会併用住宅火災1名焼死	
20		共和125の19焼身自損1名焼死 東2条3丁目焼肉店一酸化炭素中毒9名発生
22		豊永25番地住宅火災1名焼死
25	美富44番地車両火災 焼身自損1名焼死	
26	栄町4丁目一般住宅火災1名焼死	
27	美富308番地その他火災 焼身自損1名焼死 台風23号による水害	

# 既往10ヶ年間世帯数・人口・出火件数・損害額

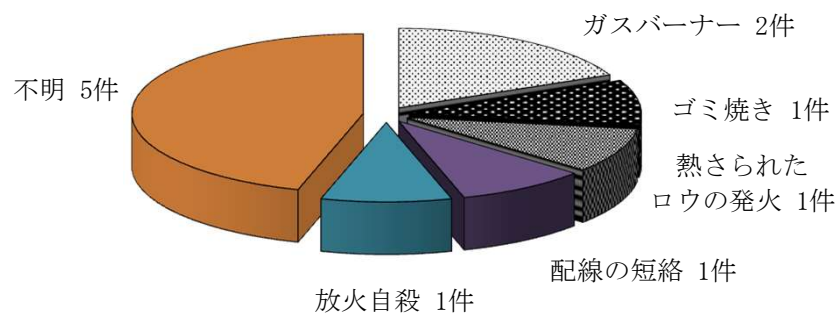
年別	区分	世帯数	人口	出火件数								死傷者		焼損面積 (m <sup>2</sup> )		損害額 (千円)
				建物火災				車両火災	林野火災	その他	計	死	傷	床面積	表面積	
				全焼	半焼	部分焼	小火									
18	美幌	9,816	22,831	2	1	2	2	3			10		2	616	20	7,811
	津別	2,675	6,280	2			1	2		1	6		1	195	1	3,590
19	美幌	9,814	22,528	2	1	3	7				13	1	3	306	7	20,128
	津別	2,627	6,118	1			1	1		1	4			96	1	1,658
20	美幌	9,815	22,246	1	2	6	4			2	15		8	318	102	33,667
	津別	2,606	6,005	5	1	3	1	1		1	12	1	1	392	117	12,186
21	美幌	9,812	22,064	3	2	1	2	1		3	12		2	396	17	12,122
	津別	2,599	5,870			4	1	1			6		1	56	3	3,959
22	美幌	9,822	21,860	1	2	1	3			2	9		1	540	6	24,038
	津別	2,590	5,770	3	2		1			1	7	1	1	441	42	57,718
23	美幌	9,780	21,513	2	1	5	1	1		2	12		2	808	100	48,059
	津別	2,583	5,622			1		1			2			60	338	34,624
24	美幌	9,737	21,332			2		2		1	5			39	95	5,941
	津別	2,549	5,494	1		1	1	3			6		2	46	11	3,670
25	美幌	9,742	21,033	2		2	3	3		1	11	1	1	399	39	29,724
	津別	2,516	5,353	1	1	1		1		1	5		2	508		9,588
26	美幌	9,722	20,848	1	1	1	1	1		3	8	1		41	301	8,590
	津別	2,493	5,231		1	1		1			3		1	166	23	34,322
27	美幌	9,674	20,528	3		2	1	1		4	11	1		487	5	15,994
	津別	2,467	5,111			1					1				42.4	2,744

## 既往10ヶ年間火災件数

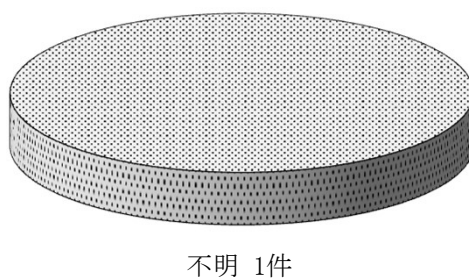


## 平成27年原因別火災状況

美幌



津別



# 平成27年月別管区別火災統計

月別	区分 管区	火災種別										焼損棟数			林野 焼損面積	罹災者数	死傷者		損害額 (千円)	
		合計	建築物火災					林野 火災	車両 火災	船舶 火災	航空機 火災	その他 火災	焼損面積(m <sup>2</sup> )				死者	傷者	合計	
			合計	全焼	半焼	部分焼	小火						棟数	床面積						表面積
1	美幌																			
	津別																			
2	美幌																			
	津別																			
3	美幌	1	1	1								1	82			1		1,315		
	津別																			
4	美幌	3	1			1					2	1		3		2		206		
	津別	1	1			1						1	42					2,744		
5	美幌	1	1	1								1	171			2		3,234		
	津別																			
6	美幌	1	1			1						1		1				9		
	津別																			
上半期	美幌	6	4	2		2					2	4	253	4		5		4,764		
	津別	1	1			1						1	42					2,744		
7	美幌	2	1	1							1	1	234					10,372		
	津別																			
8	美幌	2	1			1		1				1		1		2		858		
	津別																			
9	美幌	1									1						1			
	津別																			
10	美幌																			
	津別																			
11	美幌																			
	津別																			
12	美幌																			
	津別																			
下半期	美幌	5	2	1		1		1			2	2	234	1		2	1	11,230		
	津別																			
合計	美幌	11	6	3		2	1	1			4	6	487	5		7	1	15,994		
	津別	1	1			1						1	42					2,744		

# 平成27年原因別火災統計

地区別	区分 原因別	出火件数							罹災棟数				罹災世帯数			り 災者数	死 者	傷 者	建 物 焼 損 面 積 (m <sup>2</sup> )		損 害 見 積 額 (千円)		
		計	建 物 火 災				車 両 火 災	そ の 他 火 災	林 野 火 災	計	全 焼	半 焼	部 分 焼	小 火	全 損				半 損	小 損		床 面 積	表 面 積
			全 焼	半 焼	部 分 焼	小 火																	
美 幌 町	ガスバーナー	2			2				2			2				1	2			4	15		
	ゴミ焼き	1					1														200		
	ロウの発火	1			1				1			1				1	2			1	8		
	配線の短絡	1				1															850		
	放火自殺	1					1										1						
	不明	5	3				2		3	3				2			3		487		14,921		
	合 計	11	3		2	1	1	4		6	3		2	1	2		2	7	1	487	5	15,994	
津 別	不明	1			1				1			1								42	2,744		
	合 計	1			1					1			1								42	2,744	