

# 消防情勢



## 美幌・津別広域事務組合

### [ 消防本部・美幌消防署 ]

所在地 北海道網走郡美幌町字栄町1丁目4番地  
構造 鉄筋コンクリート造 2階建  
建築面積 884.424 m<sup>2</sup>  
延面積 1,591.396 m<sup>2</sup>  
敷地面積 2,388.500 m<sup>2</sup>  
竣工 昭和49年9月20日  
TEL(代表) (0152) 73-1211  
FAX (0152) 72-0664  
E-MAIL (代表) [kouiki.web@town.bihoro.hokkaido.jp](mailto:kouiki.web@town.bihoro.hokkaido.jp)  
ホームページアドレス <http://kouiki.town.bihoro.hokkaido.jp/>

### [ 津別消防署 ]

所在地 北海道網走郡津別町字新町1番地5  
構造 鉄筋コンクリート造 2階建  
建築面積 566.081 m<sup>2</sup>  
延面積 995.561 m<sup>2</sup>  
敷地面積 6,081.290 m<sup>2</sup>  
竣工 昭和47年9月30日  
TEL (0152) 76-2189  
FAX (0152) 76-2190



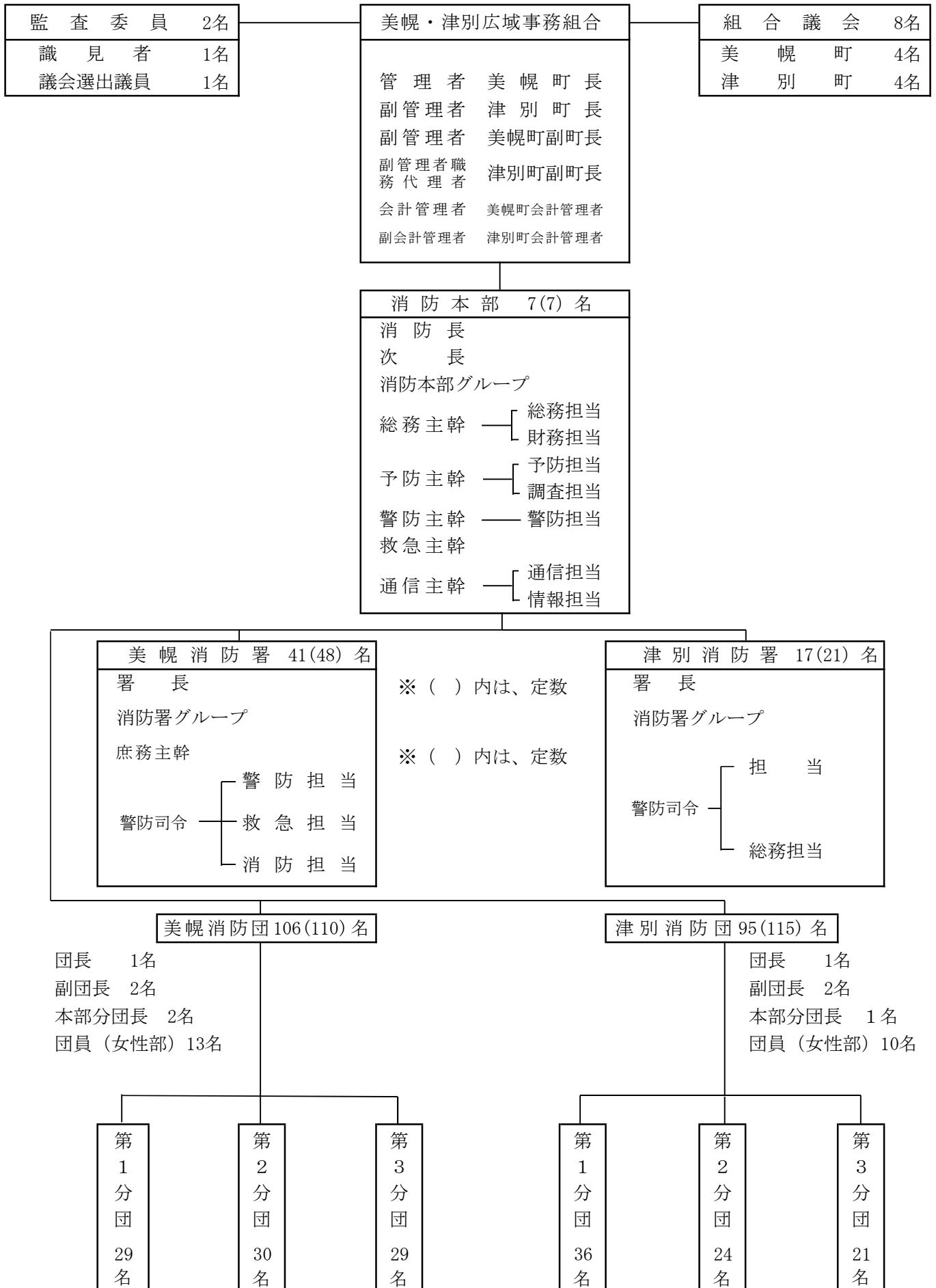
[ 消防本部・美幌消防署 ]



[ 津別消防署 ]

# 美幌・津別広域事務組合機構

(平成27年12月31日現在)



# 消 防 職 員 状 況

## 1. 消防職員の配置状況

(平成27年12月31日現在)

区 分	階 級		消 防	消 防	消 防	消 防	消 防	消 防 士	合 計
	司 令 長	司 令	司 令 補	士 長	副 士 長	士 長	副 士 長		
消 防 本 部	1	4	2						7
美 幌 消 防 署		8	18	3	3	9			41
津 別 消 防 署		4	4	2	2	5			17
合 計	1	16	24	5	5	14			65

## 2. 消防職員年齢状況

所 属	階 級		消 防	消 防	消 防	消 防	消 防	消 防 士	合 計
	年 齢	年 齢	司 令 長	司 令	司 令 補	士 長	副 士 長		
消 防 本 部	18歳 以上	～ 20歳 未 満							
	20歳 //	～ 25歳 //							
	25歳 //	～ 30歳 //							
	30歳 //	～ 35歳 //							
	35歳 //	～ 40歳 //							
	40歳 //	～ 45歳 //							
	45歳 //	～ 50歳 //			1				1
	50歳 //	～ 55歳 //		2					2
	55歳 以上		1	2	1				4
	合 計		1	4	2				7
平 均 年 齢		57.0	54.5	51.5				54.3	
美 幌 消 防 署	18歳 以上	～ 20歳 未 満							
	20歳 //	～ 25歳 //						5	5
	25歳 //	～ 30歳 //					3	4	7
	30歳 //	～ 35歳 //				2			2
	35歳 //	～ 40歳 //			1	1			2
	40歳 //	～ 45歳 //			2				2
	45歳 //	～ 50歳 //			5				5
	50歳 //	～ 55歳 //		2	8				10
	55歳 以上			6	2				8
	合 計			8	18	3	3	9	41
平 均 年 齢			56.1	49.7	33.3	28.0	25.4	38.5	
津 別 消 防 署	18歳 以上	～ 20歳 未 満							
	20歳 //	～ 25歳 //						2	2
	25歳 //	～ 30歳 //					2	3	5
	30歳 //	～ 35歳 //				1			1
	35歳 //	～ 40歳 //				1			1
	40歳 //	～ 45歳 //							
	45歳 //	～ 50歳 //			1				1
	50歳 //	～ 55歳 //			1				1
	55歳 以上			4	2				6
	合 計			4	4	2	2	5	17
平 均 年 齢			58.8	53.1	36.5	29.6	24.8	41.4	

### 3. 消防職員勤続年数

所 属	階 級		消 防 司 令 長	消 防 司 令	消 防 司 令 補	消 防 士 長	消 防 副 士 長	消 防 士	合 計
	年 数								
消 防 本 部		～ 5年 未満							
	5年 以上	～ 10年 //							
	10年 //	～ 15年 //							
	15年 //	～ 20年 //							
	20年 //	～ 25年 //							
	25年 //	～ 30年 //							
	30年 以上		1	4	2				7
	合 計		1	4	2				7
平 均 年 数		38.0	34.5	33.0				35.1	
美 幌 消 防 署		～ 5年 未満						8	8
	5年 以上	～ 10年 //				1	3	1	5
	10年 //	～ 15年 //				1			1
	15年 //	～ 20年 //			3	1			4
	20年 //	～ 25年 //							
	25年 //	～ 30年 //			1				1
	30年 以上			8	14				22
	合 計			8	18	3	3	9	41
平 均 年 数			37.4	29.9	12.0	7.3	2.3	17.8	
津 別 消 防 署		～ 5年 未満						5	5
	5年 以上	～ 10年 //				1	2		3
	10年 //	～ 15年 //							
	15年 //	～ 20年 //			1	1			2
	20年 //	～ 25年 //							
	25年 //	～ 30年 //							
	30年 以上			4	3				7
	合 計			4	4	2	2	5	17
平 均 年 数			40	31.7	13.8	8.2	3.3	20.4	

## 消 防 団 員 状 況

### 4. 消防団員数

定 数		現 在 員							合 計
		団 長	副 団 長	分 団 長	副 分 団 長	部 長	班 長	団 員	
美 幌 消 防 団	110	1	2	5	6	4	7	81	106
津 別 消 防 団	115	1	2	4	3	9	17	59	95
計	225	2	4	9	9	13	24	140	201

5. 消防団員年齢調

階 級 年 齢		団 長	副 団 長	分 団 長	副 分 団 長	部 長	班 長	団 員	計
		18歳以上 ~ 25歳未満	美幌 津別						
25歳 " ~ 30歳 "	美幌							15	15
	津別							3	3
30歳 " ~ 35歳 "	美幌							12	12
	津別						1	15	16
35歳 " ~ 40歳 "	美幌				1			11	12
	津別							8	8
40歳 " ~ 45歳 "	美幌					2	3	22	27
	津別						1	14	15
45歳 " ~ 50歳 "	美幌			1	3		2	6	12
	津別					2	5	7	14
50歳 " ~ 55歳 "	美幌		1	1		1		6	9
	津別					5	8	7	20
55歳 " ~ 60歳 "	美幌			3	2	1		3	9
	津別			1			1	4	6
60歳以上	美幌	1	1				2	4	8
	津別	1	2	3	3	2	1		12
合 計	美幌	1	2	5	6	4	7	81	106
	津別	1	2	4	3	9	17	59	95
平 均 年 齢	美幌	67.8	61.3	51.7	48.5	49.5	48.6	38.2	41.3
	津別	69.2	62.1	65.5	63.7	54.9	50.1	39.5	46.6

6. 消防団員勤続年数調

階 級 年 数		団 長	副 団 長	分 団 長	副 分 団 長	部 長	班 長	団 員	計
		5年未満	美幌						
津別								14	14
5年以上 ~ 10年未満	美幌						1	15	16
	津別							21	21
10年 " ~ 15年 "	美幌					2	3	13	18
	津別						1	13	14
15年 " ~ 20年 "	美幌				2	1	2	6	11
	津別						3	8	11
20年 " ~ 25年 "	美幌			2	3	1	1	8	15
	津別					5	11	2	18
25年 " ~ 30年 "	美幌		1	1	1			1	4
	津別		1	1	1	2	2	1	8
30年以上	美幌	1	1	2				1	5
	津別	1	1	3	2	2			9
合 計	美幌	1	2	5	6	4	7	81	106
	津別	1	2	4	3	9	17	59	95
平 均 年 数	美幌	47.6	31.8	27.5	21.2	16.3	15.2	8.9	12.0
	津別	46.0	31.8	33.8	34.3	26.0	21.3	9.5	15.9

消防自動車等状況

区 分	タンク車	水槽車	ポンプ車	梯子車	高規格救急車	救急車	指揮車	広報車	林野工作車	その他車両	合 計
美 幌	3	1	3		2	1	1	3		1	15
津 別	3	1	3		1			3	1	1	13

消防水利等状況

区 分	防 火 水 槽	消 火 栓	消 火 井 戸
美 幌	112	110	2
津 別	51	59	

消防機器数状況

区 分	署 名		美 幌 消 防 署	津 別 消 防 署	備 考
	機 械 名				
放 水 器 具	管 鎗・ノズル	デュアルマチック	10	4	ホートマチック、ピストル型ノズル
		無反動	8	6	反動軽減ノズル
		フォグガン		3	高压放水、水損防止機能付ノズル
	発泡器具	ラインプロポーショナー	2	4	空気泡生成装置
		ピックアップ式泡ノズル	2	5	泡剤混合装置
		低発砲ノズル	2		発泡倍率変換ノズル
		高発砲ノズル	2	1	発泡倍率変換ノズル
		組立て式水槽	4	4	林野火災用
		可搬式水中ポンプ	1	1	水災害用
		背負式消火ポンプ	26	26	林野火災用（ジェットシューター）
救 助 器 具	空気式救助マット		1式	1式	
	救命索発射銃		1		救助ロープ誘導索発射用
	油圧式救助器具	ホルマトロ	1式		障害物除去、破壊用
		ルーカス		1式	
	マット型空気ジャッキ		1式	1式	重量物待ち上げ等用
	可搬式ウインチ		3	1	障害物除去、ロープ展張等
	救命ボート		1		水難救助、水災害用
送排風機		1		排煙用	
破 壊 器 具	梯子（3連梯子）		2	2	上層階進入用
	エンジンカッター		2	1	
	チェーンソー		2	1	
	酸素切断機		1		
	ストライカー		1		
保 安 器 具	弁慶		4	3	
	空気呼吸器		15	6	呼吸保護用
	耐熱服		2	3	輻射熱保護
	化学防護服		2	3	放射性物質等保護
そ の 他	防毒マスク		2		有毒ガス等保護
	照明器具	発電機	5	5	夜間活動用
		投光器	9	13	
	ジェットヒーター		2	1	暖房用
	ガスバーナー		1		
	草刈機		1	1	

救急機器数状況

区分	署名		美幌消防署	津別消防署	備考
	機械名				
救急 用	観察用	患者観察用装置	3	1	モニター型
		血糖値測定器	3	1	
	呼吸・循環管理用	手動式人工呼吸器	3	3	
		自動式人工呼吸器	2	2	
		自動体外式除細動器	3	1	
		半自動体外式除細動器	2	2	
		気道確保用資器材一式	3	3	
		輸液・薬剤投与用資器材一式	3	3	
		電動式吸引器	5	1	
		ショックパンツ	2	1	
酸素ポンペ	12(8)	13(9)	( )は2.00ポンペ		
資	損傷・固定用	外傷用資器材一式	3	1	
		陰圧式固定器具(バキュームスプリント)	3(3)	1(1)	( )局所用
		全身固定器具(バックボード)	4(2)	2	( )はショート用
機 材	訓練用	高度救命シミュレーター	3	2	
		心肺蘇生人形(成人用)	11	6	
		心肺蘇生人形(小児用)	2	1	
		心肺蘇生人形(新生児用)	3	2	
		AEDトレーナー	4	3	
		気道管理トレーナー	1	1	
		静脈路確保困難モデル	1		
		助産演習モデルセット	1	1	