

消防情勢



美幌・津別広域事務組合

[消防本部・美幌消防署]

所在地 北海道網走郡美幌町字栄町1丁目4番地
構造 鉄筋コンクリート造 2階建
建築面積 884.424 m²
延面積 1,591.396 m²
敷地面積 2,388.500 m²
竣工 昭和49年9月20日
TEL (代表) (0152) 73-1211
FAX (0152) 72-0664
E-MAIL
(消防本部G)
総務・庶務担当 bisvoubo@bz01.plala.or.jp
警防担当 bisvoukei@bz03.plala.or.jp
予防担当 bisvouyo@bz01.plala.or.jp
通信担当 fire-sirei-max@bz03.plala.or.jp
(美幌消防署G)
消防署グループ bisvousvo@bz01.plala.or.jp



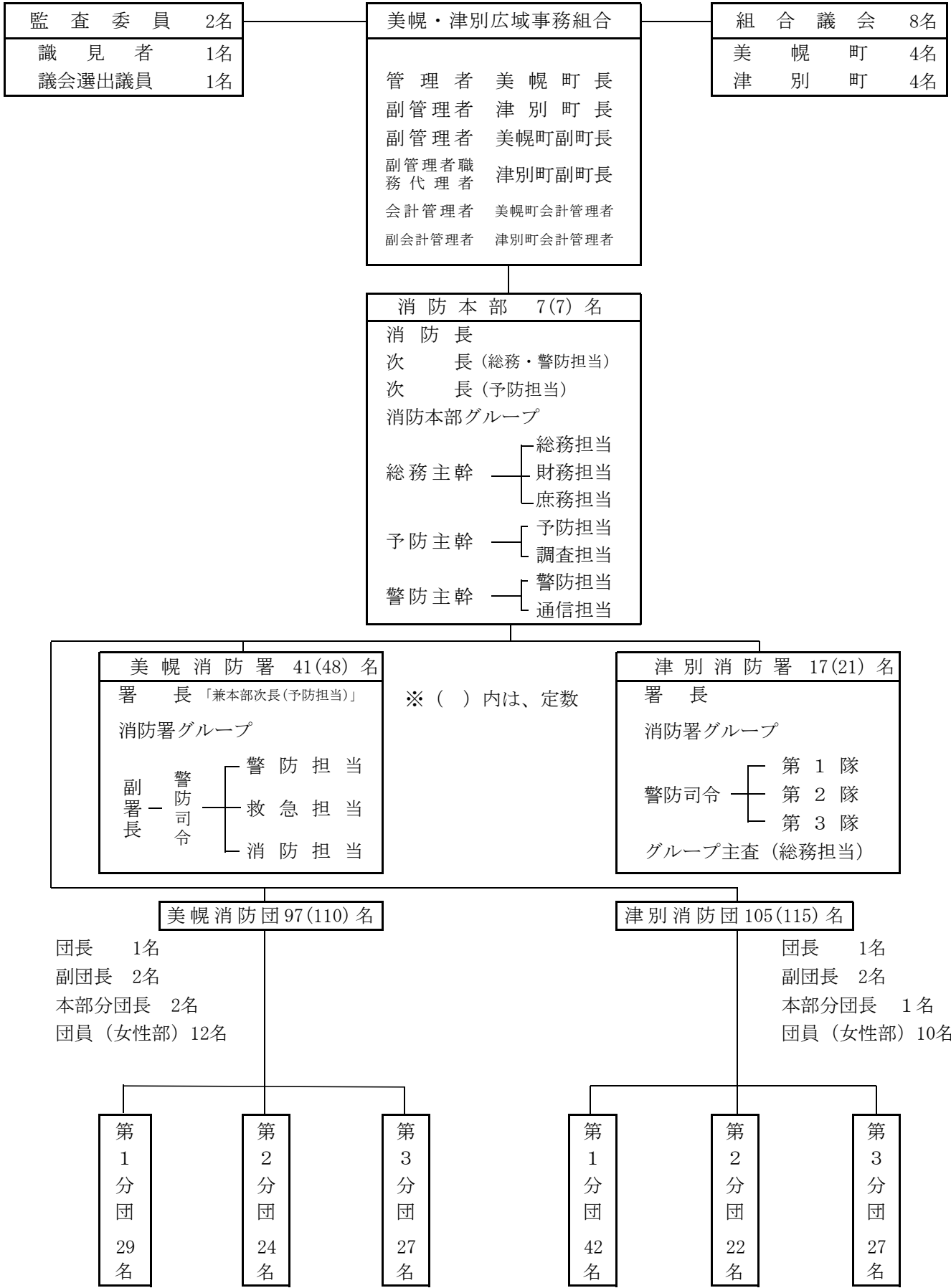
[津別消防署]

所在地 北海道網走郡津別町字新町1番地5
構造 鉄筋コンクリート造 2階建
建築面積 566.081 m²
延面積 995.561 m²
敷地面積 6,081.290 m²
竣工 昭和47年9月30日
TEL (0152) 76-2189
FAX (0152) 76-2190
E-MAIL tubetufd@bz01.plala.or.jp



美幌・津別広域事務組合機構

(平成24年12月31日現在)



消 防 職 員 状 況

1. 消防職員の配置状況

(平成24年12月31日現在)

階 級 区 分	合 計	消防監	消 防 司令長	消 防 司 令	消 防 司令補	消 防 士 長	消 防 副 士 長	消防士
消 防 本 部	7		1	4	2			
美 幌 消 防 署	41			5	21	6	1	8
津 別 消 防 署	17			4	7	1	1	4
合 計	65		1	13	30	7	2	12

2. 消防職員年齢状況

所 属	階 級		消防監	消 防 司令長	消 防 司 令	消 防 司令補	消 防 士 長	消 防 副 士 長	消防士	計
	年 齢									
消 防 本 部	18歳 以上	～ 20歳 未満								
	20歳 //	～ 25歳 //								
	25歳 //	～ 30歳 //								
	30歳 //	～ 35歳 //								
	35歳 //	～ 40歳 //								
	40歳 //	～ 45歳 //								
	45歳 //	～ 50歳 //								
	50歳 //	～ 55歳 //			3	2				5
	55歳 以上			1	1					2
	合 計			1	4	2				7
平 均 年 齢			57.8	56.4	51.8				55.4	
美 幌 消 防 署	18歳 以上	～ 20歳 未満								
	20歳 //	～ 25歳 //							4	4
	25歳 //	～ 30歳 //						1	4	5
	30歳 //	～ 35歳 //					1			1
	35歳 //	～ 40歳 //					2			2
	40歳 //	～ 45歳 //					1			1
	45歳 //	～ 50歳 //				10	2			12
	50歳 //	～ 55歳 //			3	7				10
	55歳 以上				2	4				6
	合 計				5	21	6	1	8	41
平 均 年 齢				55.4	50.4	40.3	29.4	24.8	44.0	
津 別 消 防 署	18歳 以上	～ 20歳 未満								
	20歳 //	～ 25歳 //							2	2
	25歳 //	～ 30歳 //						1	2	3
	30歳 //	～ 35歳 //								
	35歳 //	～ 40歳 //					1			1
	40歳 //	～ 45歳 //				1				1
	45歳 //	～ 50歳 //				3				3
	50歳 //	～ 55歳 //				2				2
	55歳 以上				4	1				5
	合 計				4	7	1	1	4	17
平 均 年 齢				57.9	51.0	35.4	29.4	25.2	44.4	

3. 消防職員勤続年数

所 属	階 級		消防監	消 防 司 令 長	消 防 司 令	消 防 司 令 補	消 防 士 長	消 防 副 士 長	消 防 士	計
	年 数									
消 防 本 部		～ 5年 未滿								
		5年 以上 ～ 10年 //								
		10年 // ～ 15年 //								
		15年 // ～ 20年 //								
		20年 // ～ 25年 //								
		25年 // ～ 30年 //								
		30年 以上		1	4	2				7
		合 計		1	4	2				7
		平 均 年 数		39.7	36.7	33.2				36.3
美 幌 消 防 署		～ 5年 未滿							7	7
		5年 以上 ～ 10年 //							1	1
		10年 // ～ 15年 //					3	1		4
		15年 // ～ 20年 //					1			1
		20年 // ～ 25年 //								
		25年 // ～ 30年 //				8	2			10
		30年 以上			5	13				18
		合 計			5	21	6	1	8	41
		平 均 年 数			36.6	31.7	18.6	10.3	3.3	24.3
津 別 消 防 署		～ 5年 未滿							3	3
		5年 以上 ～ 10年 //							1	1
		10年 // ～ 15年 //						1		1
		15年 // ～ 20年 //				1	1			2
		20年 // ～ 25年 //								
		25年 // ～ 30年 //								
		30年 以上			4	6				10
		合 計			4	7	1	1	4	17
		平 均 年 数			38.2	30.8	16.8	10.3	3.4	24.1

消 防 団 員 状 況

4. 消防団員数

定 数		現 在 員							
区 分	計	合 計	団 長	副 団 長	分 団 長	副 分 団 長	部 長	班 長	団 員
美幌消防団	110	97	1	2	5	6	4	7	72
津別消防団	115	105	1	2	4	3	9	21	65
計	225	202	2	4	9	9	13	28	137

5. 消防団員年齢調

階 級 年 齢		団 長	副 団 長	分 団 長	副 分 団 長	部 長	班 長	団 員	計
		18歳以上 ~ 25歳未満	美幌 津別						
25歳 " ~ 30歳 "	美幌							10	10
	津別							10	10
30歳 " ~ 35歳 "	美幌							11	11
	津別						1	9	10
35歳 " ~ 40歳 "	美幌				1		1	19	21
	津別							18	18
40歳 " ~ 45歳 "	美幌				2	3	2	8	15
	津別						4	10	14
45歳 " ~ 50歳 "	美幌			1			2	4	7
	津別					3	10	7	20
50歳 " ~ 55歳 "	美幌		1	4	2			6	13
	津別			1		2	1	8	12
55歳 " ~ 60歳 "	美幌					1	2	5	8
	津別			1	1		2	1	5
60歳以上	美幌	1	1		1			6	9
	津別	1	2	2	2	4	3	2	16
合 計	美幌	1	2	5	6	4	7	72	97
	津別	1	2	4	3	9	21	65	105
平 均 年 齢	美幌	64.8	58.3	51.2	48.1	44.1	48.3	39.1	41.8
	津別	66.2	62.5	61.1	60.9	55.3	49.5	39.3	45.2

6. 消防団員勤続年数調

階 級 年 数		団 長	副 団 長	分 団 長	副 分 団 長	部 長	班 長	団 員	計
		5年未満	美幌						
津別								23	23
5年以上 ~ 10年未満	美幌				1			18	19
	津別							16	16
10年 " ~ 15年 "	美幌					2	4	9	15
	津別						2	18	20
15年 " ~ 20年 "	美幌			1	2	2	3	10	18
	津別					3	11	7	21
20年 " ~ 25年 "	美幌			1	2			3	6
	津別				1	3	6	1	11
25年 " ~ 30年 "	美幌		1	1				2	4
	津別			2	1	1	2		6
30年以上	美幌	1	1	2	1			4	9
	津別	1	2	2	1	2			8
合 計	美幌	1	2	5	6	4	7	72	97
	津別	1	2	4	3	9	21	65	105
平 均 年 数	美幌	44.6	28.8	24.9	20.4	15.0	14.4	10.0	12.7
	津別	43.0	35.2	31.7	27.1	24.6	19.1	8.3	14.1

消防自動車等状況

区分	タンク車	水槽車	ポンプ車	梯子車	高規格救急車	救急車	指揮車	広報車	林野工作車	その他両	合計
美幌	3	1	3	1	2	1	1	3			15
津別	3	1	4		1			2	1	1	13

消防水利等状況

区分	防火水槽	消火栓	消火井戸
美幌	112	109	2
津別	51	60	

消防機器数状況

区分	署名		美幌消防署	津別消防署	備考
	機械名				
放水器具	管鎗・ノズル	デュアルマチック	10	4	ホトマチック、ピストル型ノズル
		無反動	8	7	反動軽減ノズル
		フログガン	0	3	高压放水、水損防止機能付ノズル
	発泡器具	ラインプロポーショナー	2	4	空気泡生成装置
		ピックアップ式泡ノズル	2	5	泡剤混合装置
		低発砲ノズル	2		発泡倍率変換ノズル
		高発砲ノズル	2	1	発泡倍率変換ノズル
	組立て式水槽		4	4	林野火災用
	可搬式水中ポンプ		1	1	水災害用
	背負式消火ポンプ		26	26	林野火災用 ジェットシュター
救助器具	空気式救助マット		1式	1式	
	救命索発射銃		1		救助ロープ誘導索発射用
	油圧式救助器具	ホルマトロ	1式		障害物除去、破壊用
		ルーカス	1式	1式	
	マット型空気ジャッキ		1式	1式	重量物持ち上げ等用
	可搬式ウインチ		3	1	障害物除去、ロープ展張等
	救命ボート		1		水難救助、水災害用
	送排風機		1		排煙、空気送気用
梯子（3連梯子）		2	2	上層階進入用	
破壊器具	エンジンカッター		2	1	
	チェーンソー		2	2	
	酸素切断機		1		
	ストライカー		1		
	弁慶		3	3	
保安器具	空気呼吸器		15	6	呼吸保護用
	耐熱服		2	3	輻射熱保護
	化学防護服		2	3	放射性物質等保護
	防毒マスク		2		有毒ガス等保護
その他	照明器具	発電機	5	6	夜間活動用
		投光器	9	13	
	ジェットヒーター		2	1	暖房用
	ガスバーナー		1	1	
	草刈機		1	1	

救急機器数状況

区分	署名		美幌消防署	津別消防署	備考	
	機械名					
救急 用 資 機 材	観察用	患者観察用装置	3	1	モニター型	
	呼吸・循環管理用	手動式人工呼吸器		3	3	
		自動式人工呼吸器		2	2	
		自動体外式除細動器		3		
		半自動体外式除細動器		2	2	
		気道確保用資器材一式		3	3	
		輸液・薬剤投与用資器材一式		3	3	
		電動式吸引器		4	1	
		ショックパンツ		2	1	
		酸素ポンベ		11 (7)	13 (9)	()は2.0ℓポンベ
	損傷・固定用	外傷用資器材一式		2	1	
		陰圧式固定器具(ハキュームスプリット)		3 (3)	1 (1)	()局所用
		全身固定器具(バックボード)		2 (2)	2	()はショート用
	訓練用	高度救命シュミレーター		3	2	
		心肺蘇生人形(成人用)		6	2	
		心肺蘇生人形(小児用)		2	1	
		心肺蘇生人形(新生児用)		2	2	
		AEDトレーナー		4	3	
		気道管理トレーナー		1	1	